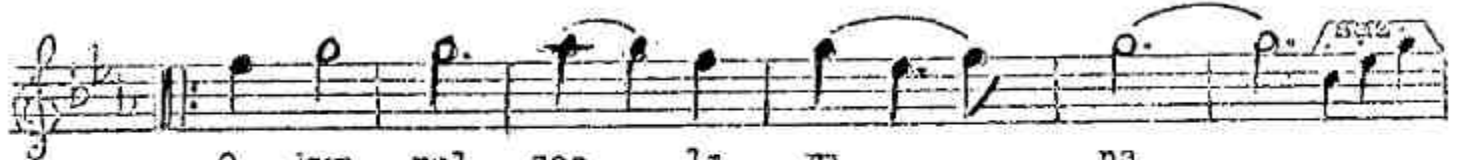


SEMÂI

KURDİLİMHİCAZKÂR
(O kumral saçlarına)

MÜZİK: ERDOĞAN YILBİZEL
SÖZ : DOĞAN TECEER

(ARANAĞNE)



O kum ral saç la rı na



be ni do la san be ni do la



san



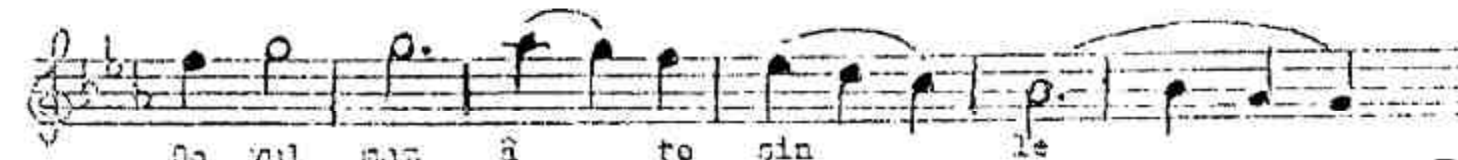
Do yul naz â te şin le



kâl bi ni yak san kâl bi ni yak



san



Do yul naz â to şin le

kâlbî mi yak san kâlbî mi yak san

mi yak san

Se ni öz le di ği mi

du yup du yup du yup i nan

san

O kumral saçlarına beni dolarsan
 Doyulmaz âteşinle kâlbîmi yaksan
 Seni özlediğimi duyup inansen
 Doyulmaz âteşinle kâlbîmi yaksan