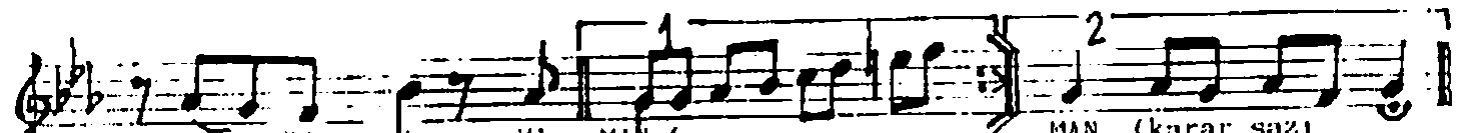




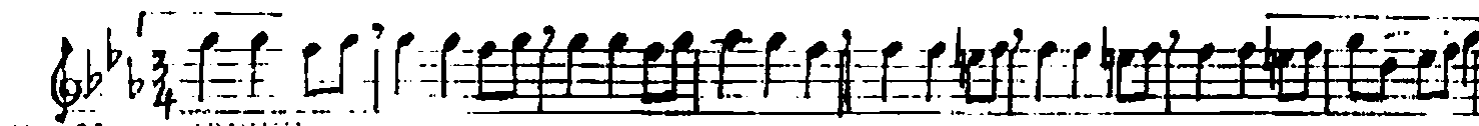
GE Rİ GEL NE O LUR GE Rİ GEL E



MI (saz) BA HAR DA ZAM BAK LAR



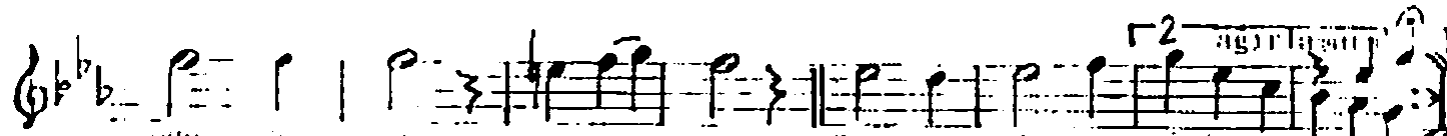
AÇ TI Ğİ ZA MAN (saz) MAN (karar sazı (ağır laşarak Semîve))



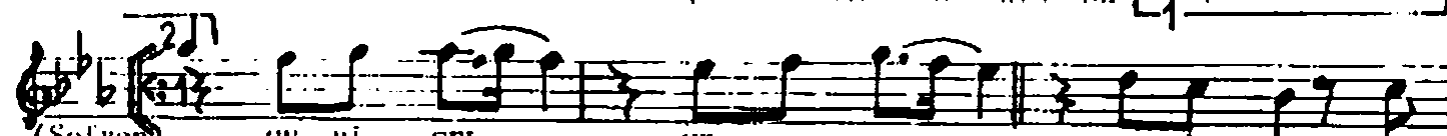
(Semîve) ARASAZI



HER SE HER HAS RET LE GÖZ LE RİM SE Nİ (saz)



GÜN GÜ NE DA HA ÇOK ÖZ LE RİM SE Nİ (saz)



(Sol'yan) GE Rİ GEL NE O LUR GE Rİ GEL E



MI (saz) BA HAR DA ZAM BAK LAR



AÇ TI Ğİ ZA MAN (saz) MAN (karar sazı) (son)

GÜNEŞ HİÇ DOĞMADI GİTTİN GİDELİ  
DOLMADI SEVGİNİN BOŞ KALAN YERİ  
GELİVER NE OLUR; GELİVER GERİ  
BAHARDA ZAMBAKLAR AÇTIĞI ZAMAN

GÖNÜL LİMANINDAN AYRILDI GEMİ  
GİT GİDE UZADI VUSLATIN DEMİ  
GELİVER NE OLUR, GELİVER GERİ  
BAHARDA ZAMBAKLAR AÇTIĞI ZAMAN

HER SEHER HASRETLERİ GÖZLERİM SENİ  
GÜN GÜNE DAHA ÇOK ÖZLEDİM SENİ  
GELİVER NE OLUR, GELİVER GERİ  
BAHARDA ZAMBAKLAR AÇTIĞI ZAMAN