

KÜRDİLİHİCAZKÂR ŞARKI

Usûlü : DÜYEK

(♩ = 144)

Süresi: 4' 55"

(Neden affedeyim seni ben, niye ?)

Müzik : MEDİHA ŞEN SANCAKOĞLU

Söz : HIFZI ALTÖMSEK



(ARANAĞMESİ)



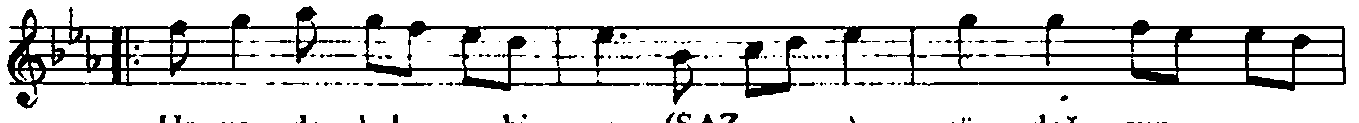
Neden af fe de yim (SAZ.....) se ni ben.....



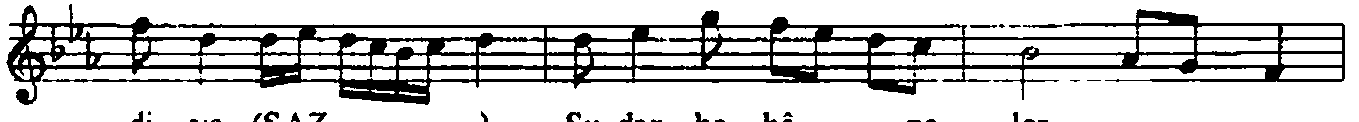
ni ye (SAZ.....) Bir söz den bin ya lan.....



tü re tip git tin (SAZ.....) tin (SAZ.....)



Ho var da kal bi ne (SAZ.....) gün doğ sun.....



di ye (SAZ.....) Su dan ba hâ ne ler.....



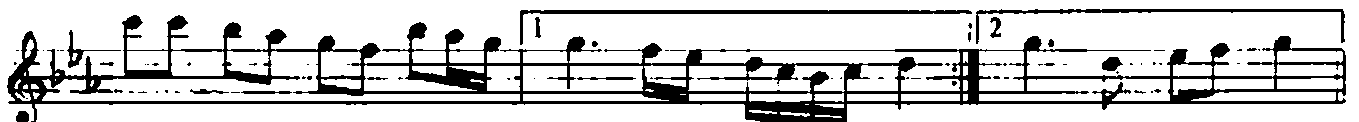
ü re tip git tin (SAZ.....) tin (SAZ.....)



Sa kı nıp du rur ken gö züm den.....



bi le (SAZ.....) Ni ye tes lim et tin (SAZ.....)



be ni e ce le (SAZ.....) le (SAZ.....)

KÜRDİLİHİCAZKÂR ŞARKI

(2 Sahife)

MEDIHA ŞEN SANCAKOĞLU

O na sıl te lâş tı (SAZ) o ne_____ a ce-
le (SAZ_____) Ya nım da_____ sa ba hı _____
— zor e dip_ git_ tin (SAZ_____) tin (SAZ_____) D.C.
Göz le rim_____ da lar ken_____ yol la ra doğ_____
rı (SAZ_____) İ çi mi_____ ke mir di_____ -
bir de rin ağ_ nı (SAZ_____) nı (SAZ_____)
Bir za man_____ ba şı nın düş tü ğü bağ_____
nı (SAZ_____) O ge_ ce a teş_ ten_____
kor e dip_ git_ tin (SAZ_____) tin (SAZ_____)

(1)

Neden affedeyim seni ben, niye?
Bir sözden bin yalan türetilip gittin
Hovarda kalbine gün doğsun diye
Sudan bahaneler üretip gittin
Sakınıp dururken, gözümden bile
Niye teslim ettin, beni ecele
O nasıl telâştı, o ne acele
Yanımda sabahı zor edip gittin

(2)

Gözlerim dalarken yollara doğru
İçimi kemirdi bir derin ağrı
Bir zaman başımın düştüğü bağı
O gece ateşten kor edip gittin
Sakınıp dururken, gözümden bile
Niye teslim ettin, beni ecele
O nasıl telâştı, o ne acele
Yanımda sabahı zor edip gittin