

KÜRDİLİ-HICAZKÂR ŞARKI
BİR KENDİ GİBİ ZÂLİMİ SEVMİŞ YANIYORMUŞ

Usûlü : SENĞİN SEMÂİ

MÜZİK : Lemî ATLI
SÖZ : -



BİR KEN Dİ GI BI ZÂ LI MI SEV



YA NI YOR MUŞ



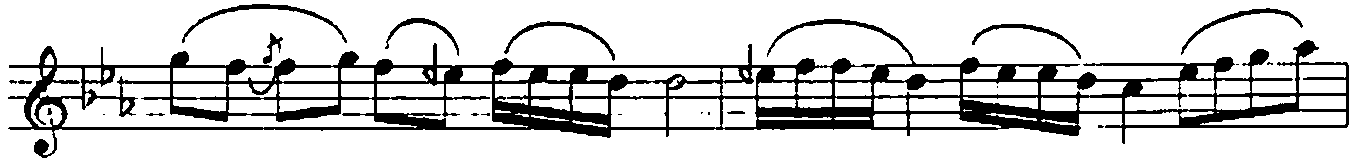
DUY DUM KI BE Nİ ŞİM Dİ VE FÂ



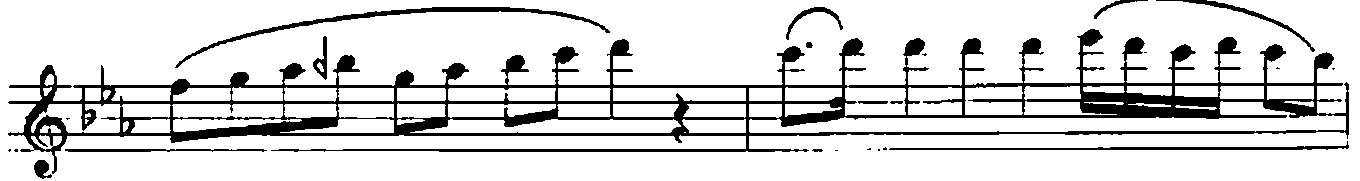
SIZ A NI YOR MUŞ



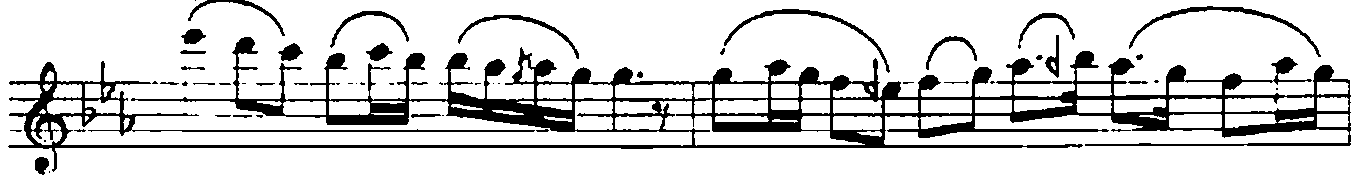
MUŞ KAL BİM Gİ Bİ FER



YÂD E Dİ YOR SİZ LA NI YOR



MUŞ KAL BİM Gİ Bİ FER



YÂD E Dİ YOR SİZ LA NI YOR

KÜRDİLİ-HICAZKÂR ŞARKI
BİR KENDİ GİBİ ZÂLİMİ SEVMİŞ YANIYORMUŞ
- 2 -

(SAZ
MUŞ
ARANAĞME
MUŞ
S. N. 1922

BİR KENDİ GİBİ ZÂLİMİ SEVMİŞ YANIYORMUŞ
DUYDUM Kİ BENİ ŞİMDİ VEFÂSIZ ANIYORMUŞ
KALBİM GİBİ FERİYÂD EDİYOR SIZLANIYORMUŞ
DUYDUM Kİ BENİ ŞİMDİ VEFÂSIZ ANIYORMUŞ