

KÜRDİLİHICAZKÂR ŞARKI
(Açmam açamam söyleyemem çünkü derinde)

Bestekârı:
LEM'İ ADLI

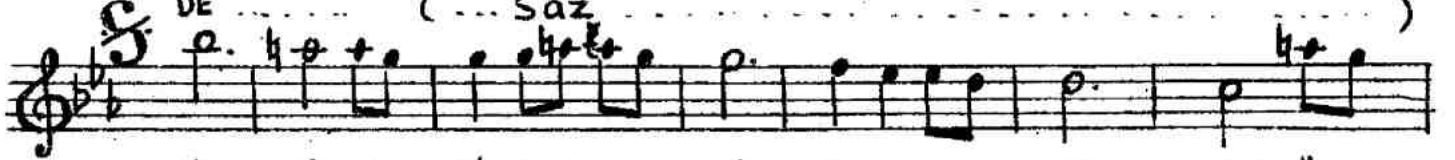
Semai



AÇ MAM A ÇA ... MAM SÖY LE YE MEM GÜN Kİ DE RİN



DE ... (... Saz ...)



BİR YÂ RE Sİ VAR ... Kİ KA NI ... YOR KALB Ü



ZE RİN ... DE ... (... Saz ...)



BİR YÂ RE Sİ VAR Kİ KA NI ... YOR KALB Ü ZE RİN ...



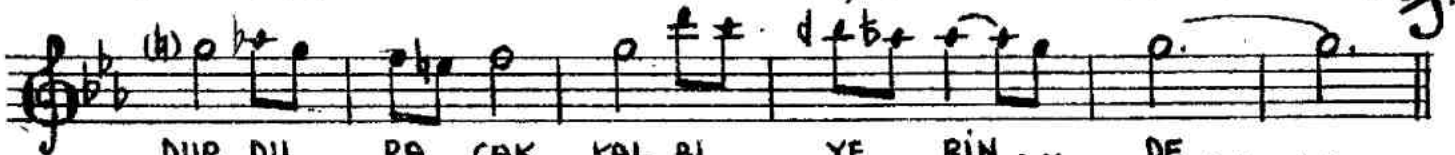
DE ... (... Saz ...) BİL LÂH ...



BU A ... CI DUR DU RA ÇAK KAL Bİ YE RİN .. DE ...



(... Saz ...) BİL LÂH BU .. A CI



DUR DU RA ÇAK KAL Bİ YE RİN ... DE ...

AÇMAM AÇAMAM SÖYLEYEMEM ÇÜNKİ DERİNDE
BİR YÂRESİ VARKİ KANIYOR KALB ÜZERİNDE
BILLÂH BU ACI DUDURACAK KALBİ YERİNDE
BİR YÂRESİ VARKİ KANIYOR KALB ÜZERİNDE