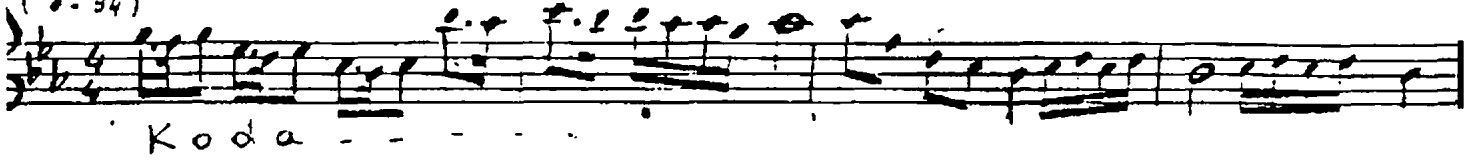
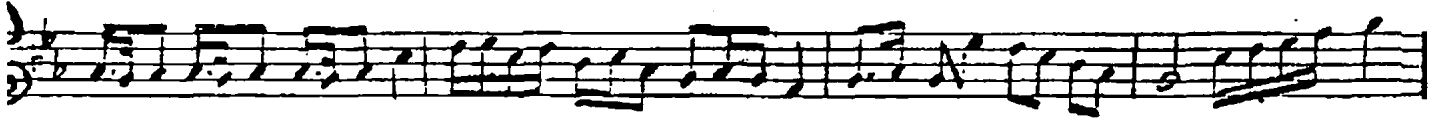


ŞEFYAN AÇ SİNE Nİ MEHTABA BEDEL ÇAMLAR İÇİNDE

(D. 34)



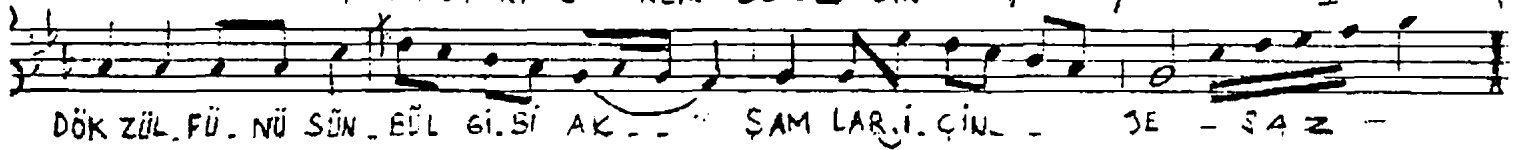
Koda - - - - -



AÇ Sİ-NE-Nİ MEH-TA-SA BE-DEL ÇAM-LAR İ-ÇİN-DE - SAZ -



DÖK ZÜLFÜ. NÜ SÜN-BÜL GİBİ AK-SAM LAR İ-ÇİN-DE - SAZ -

ŞEN KAH-KA-HA-LAR GÜL GÜL A-ÇAR GAM-LAR İ-ÇİN-DE  
AŞ-KIN-LA Kİ Sİ-NEM DO-LU BİR BAŞ KA BA HAR-DIR.

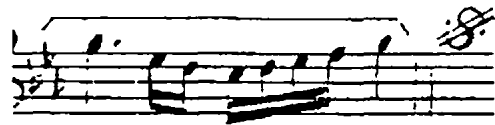
DÖK ZÜLFÜ. NÜ SÜN-BÜL GİBİ AK-SAM LAR İ-ÇİN-DE - SAZ -



DE - SAZ - HÜSNÜNDE İ-LÂ-Hİ BİR İ-ŞİK. CÜN-BÜ ŞÜ VAR -



DIR - SAZ - GÖNLÜMDE Kİ EZ-VA-KA Cİ-HAN. BAĞ-ÇESİ DAR -



DIR - SAZ -

AÇ SİNE Nİ MEHTABA BEDEL ÇAMLAR İÇİNDEDÖK ZÜLFÜNÜ SÜN BÜL GİBİ AKŞAMLAR İÇİNDEŞEN KAHKAHALAR GÜL GÜL AÇAR GAMLAR İÇİNDEDÖK ZÜLFÜNÜ SÜN BÜL GİBİ AKŞAMLAR İÇİNDEHÜSNÜNDE İLÂHİ BİR İŞİK CÜN BÜŞÜ VARDIR.GÖNLÜMDEKİ EZVAKA CİHAN BAĞCESİ DARDIR.AŞKINLA Kİ SİNEM DOLU BİR BAŞKA BAKAKDIR.DÖK ZÜLFÜNÜ SÜN BÜL GİBİ AKŞAMLAR İÇİNDE