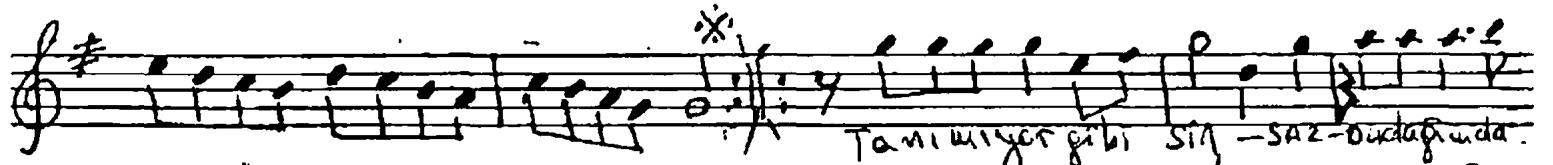
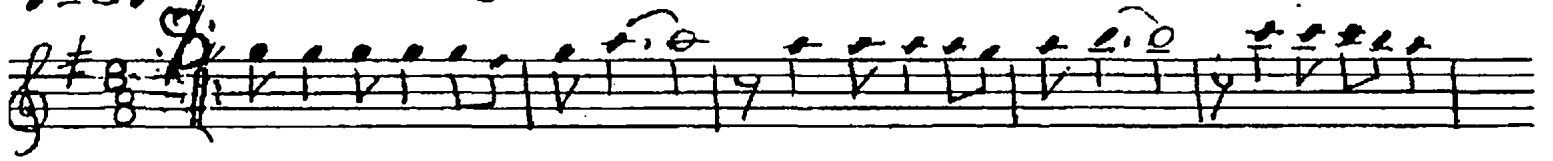


Mâhîr Sâekî

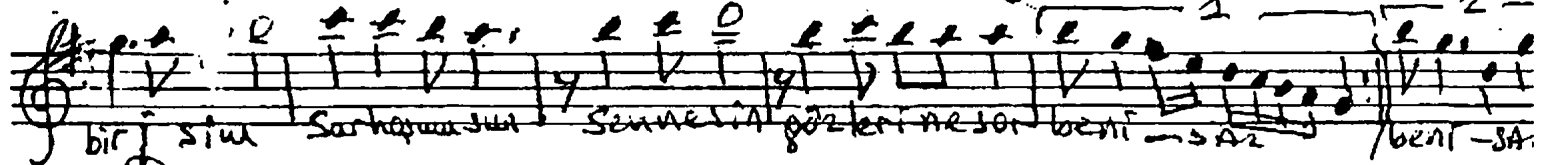
Söz: Halit Gelikoylu
Desk: Ali Şencan

- Tanımıyor gibisin -

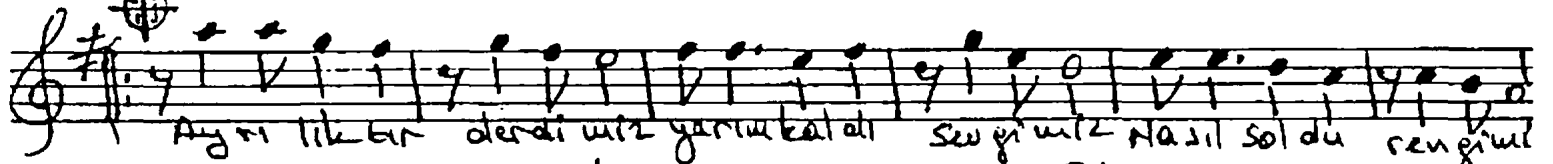
Düyek.
= 8/8



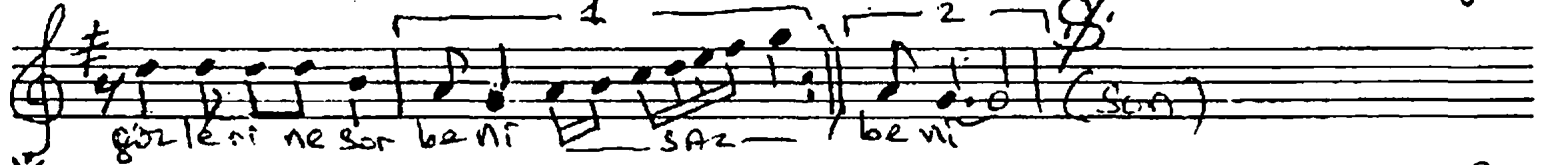
Tanımıyor gibi sin - SAZ - dudaklarında.



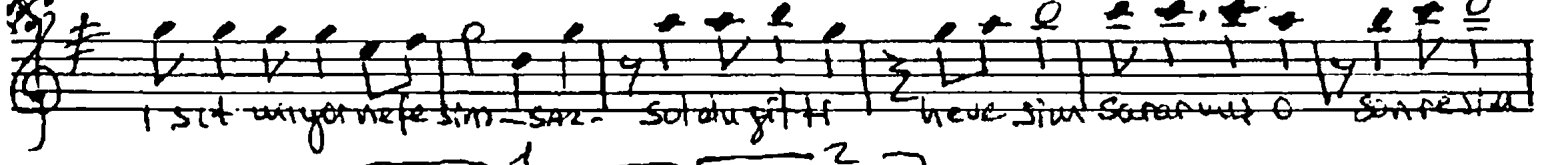
bir sin sarhoşmuşsun senneşin gözlerini ne sor beni - SAZ / beni - SAZ



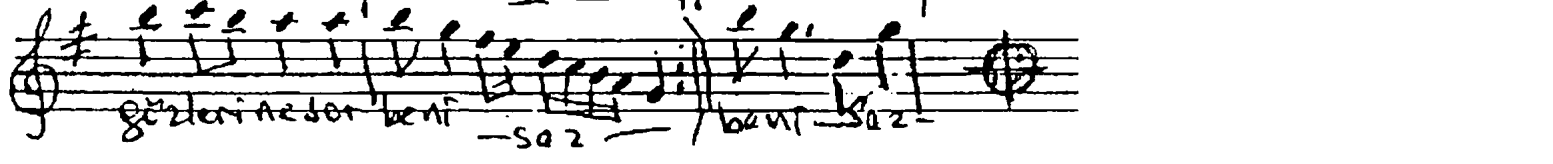
Aynı tik bir derdi mi z yarım kal di sevgi mi z nasıl sol du rengi mi z



gözleri ne sor beni SAZ / beni (SON)



1. 2. Tanımıyor nefe sin - SAZ - sol du gi tti he ve sin sarhoşmuş o senneşin



gözleri ne sor beni - SAZ / beni SAZ

Tanımayıp gibisin	2/ 1. sarhoşmuş nefe sin
Dudaklarında bir sin	Söyle gitti hüsran
Sarhoşmuşsun senneşin	Saranmış o sen neşin
Gözlerine sor beni	Gözlerine sor beni

Alçakozet {
 Aynı tik bir derdi mi z
 Yarım kal di sevgi mi z
 Nasıl sol du rengi mi z
 Gözlerine sor beni