

MÂHÛR YÛRÛK SEMÂÎ

" Yine zevrak-ı derûnum kırılıp kenâre düştü "

Usûlü : Yürük Semâî

İsmail Dede Efendi
(1778 - 1846)



Ah Yi ne zev ra kı de rû num Yi ne zev



ra kı de rû num kırılıp kenâ re düş



dü be li yâ rim (SAZ... ..)



Ah Da ya nır mı şî şe dir bu ne Da ya nır
Ah Ki mi ter ki nâ mü şâ



mı şî şe dir bu ne re hi sen gi sâ re düş
mü ki nâ mü şâ ne ki mi i ti bâ re düş



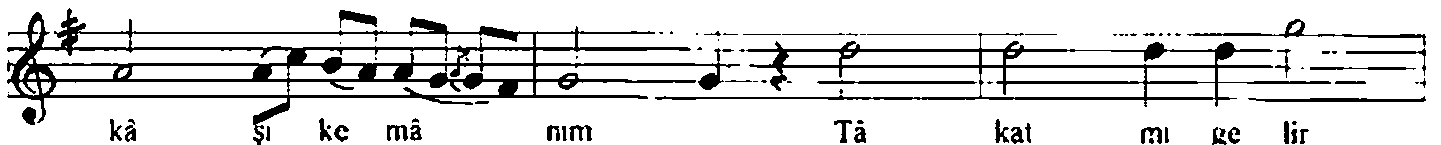
dü dü be li yâ rim (SAZ... ..)
be li yâ rim



yâr yâr dil de ni hâ



nim (SAZ... ..) dost dost



kâ şî ke mâ nim Tâ kat mi ge lir

Mâhûr Yürük Semâi (Devâmı)
" Yine zevrak-ı derûnum kırılıp kenâre düşdü "

