

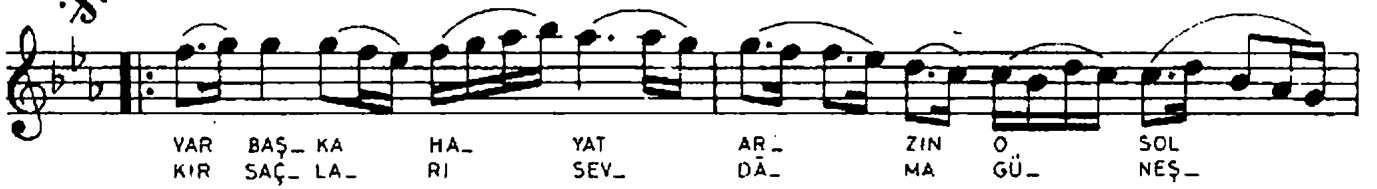
MÜZİK: MEHMED YÜRÜ
(Nasib'in)

KÜRDİ'LİHİCAZKÂR ŞARKI

YOKTUR EMELİ AŞKIN O PARLAK SEHERİNDE

USÛL: SENGİN SEMÂİ

♩ = 62



YOKTUR EMELİ AŞKIN O PARLAK SEHERİNDE
VAR BAŞKA HAYAT ARZIN O SOLGUN KAMERİNDE
ŞEBNEMLERİ, BULBULLERİ HEP ESKİ YERİNDE
KİR SAÇLARI SEVDAMA GÜNEŞLER SAÇIYORKEN

EMEL: Arzu, istek
KAMER: Ay
ŞEBNEM: Çiğ tanesi

VEZNI Metrülu / metâ'îlu / metâ'îlu / ra'ûlun