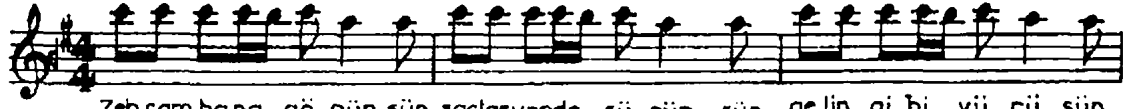


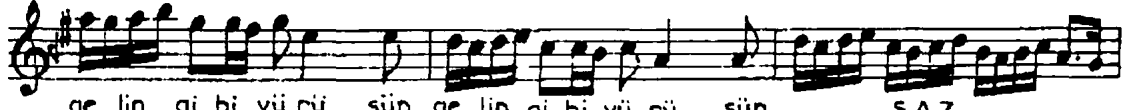
MUHAYYER
Zehrâ Türküsü

BESTE : Yesârî Âsım
ve : ARSOY
GÜFTE :

USÛLÜ : Düyek



Zehram bana gö rün sün saçları yerde sü rün sün gelin gi bi yü rü sün



ge lin gi bi yü rü sün ge lin gi bi yü rü sün --- SAZ ---



--- Al yaz ma ya bü rün sün



al yaz maya bü rün sün gel sin koynu ma gir sin gel sin koynu ma gir sin



El leri bel leri gül leri yar gö ründü saçınin telleri yar sü pürür fıs tani yer leri yar



Sür meli sür meli sür meli yar öp meli sev meli sar malı yar

I.
ZEH RAM BA NA GÖ RÜ NSÜN
SAÇ LAR YER DE SÜR Ü NSÜN
GEL İN Gİ Bİ YÜR Ü SÜN
AL YAZ MA YA BÜR Ü NSÜN
GEL SİN KOY NU MA GİR SİN
Nakarât...

II.
ZEH RAM A HUR MA AL DİM
SAÇ İ NA SİR MA AL DİM
GÖ ZÜ NE SÜR ME AL DİM
DÜN GE CE YAL NIZ KAL DİM
Ş İ MDİ KOY NU MA AL DİM
Nakarât...

NA KA RA T
EL LER İ BEL LER İ GÜ LLER İ YAR
GÖ RÜ NDÜ SAÇ İN İN TEL LER İ YAR
SÜ PÜRÜR Fİ STAN İ YER LER İ YAR
SÜR MEL İ SÜR MEL İ SÜR MEL İ YAR
ÖP MEL İ SEV MEL İ SAR MAL İ YAR