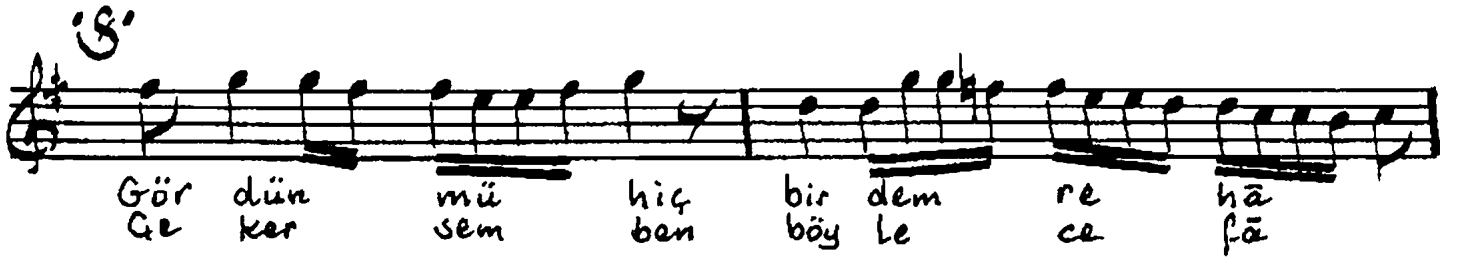


# MÂHUR SARKI

Xkarak

Markar Ağa



Zülfün ucunda mehlikâ  
Gördün mü hiç bir dem rehâ  
Nedir cürmüm, a bî-vefâ  
Gekecem ben böyle cefâ  
Sürmeyesin böyle safâ

Df. 184-27/29

Muallim İsmail Hakkı Beyin T.E.T. daki  
kolleksiyonundan yazıldı.

Ö. Ü. Koral