

# MÂHUR ÇOCUK ŞARKISI

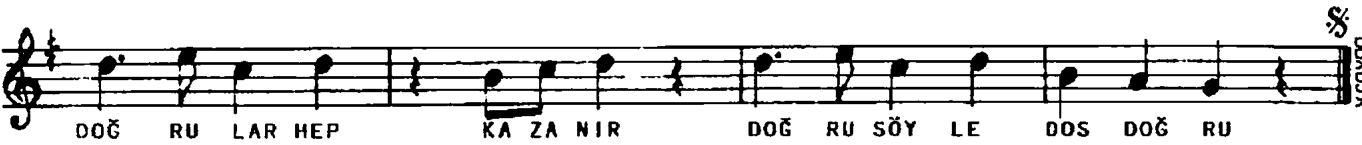
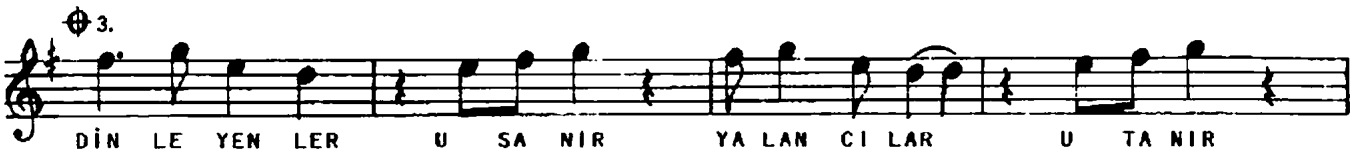
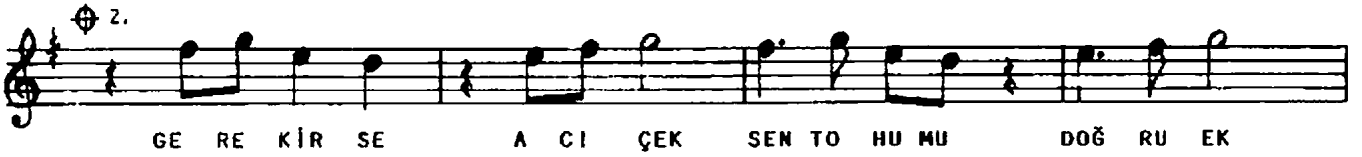
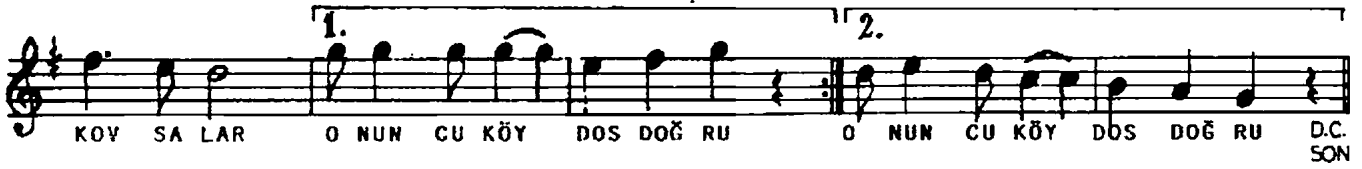
(DOĞRU SÖYLE DOSDOĞRU)  
GERÇEĞE KİM KARIŞIR

SÖZ ve MÜZİK:  
NAMIK KEMAL AKTAN

USÛLÜ: SOFYAN

♩ :192

♩ 2 3



GERÇEĞE KİM KARIŞIR  
KÜSEN OLSA BARIŞIR  
TÜRK'E DOĞRU YARAŞIR  
DOĞRU SÖYLE, DOSDOĞRU

DOĞRU SÖYLE HEP DOĞRU  
DOĞRU, DOĞRU, DOSDOĞRU  
DOKUZ KÖYDEN KOVSALAR  
ONUNCU KÖY DOSDOĞRU

GEREKİRSE ACI ÇEK  
SEN TOHUMU DOĞRU EK  
İNALNILMAZ ŞEY DESEK  
DOĞRU SÖYLE DOSDOĞRU

DİNLEYENLER USANIR  
YALANCILAR UTANIR  
DOĞRULAR HEP KAZANIR  
DOĞRU SÖYLE DOSDOĞRU