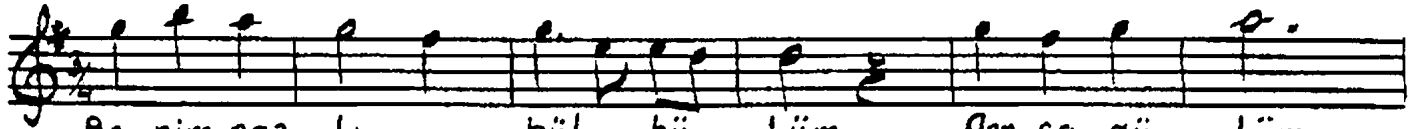


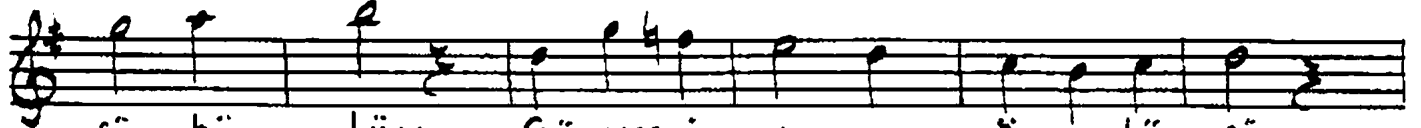
2/4öl = Semâi

# MÄHUR SARKI

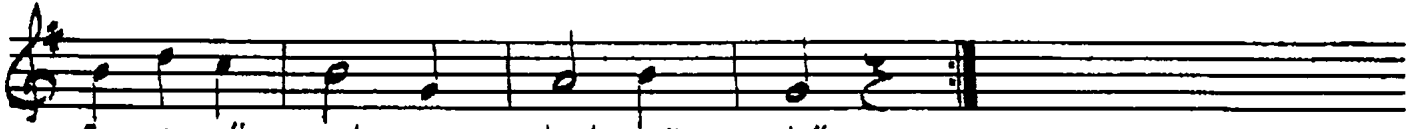
Muallim İsmâil Hakkı B.



Be nim naz lı bül bü lüm Gon ca gü lüm  
Be nim mi ni be be ğim Sa na var dir



sün bü lüm Gör mez i sem ö Lü rüm  
di le ğim Be nim naz lı sev di ğim



Se si gü zel bül bü lüm  
üz me be ni ah ci cim



ARANAĞMESİ



Benim nazlı bülbülüm  
Gonca gülüm sünbülüm  
Görmez isem ölürüm  
Sesi güzel bülbülüm

Benim mini bebeğim  
Sana vardır dileğim  
Benim nazlı sevdiğim  
Üzme beni ah cicim

Df-29/  
104-105

Muallim İsmail Hakkı Beyin TRT. deki  
kolleksiyonundan yazıldı.