

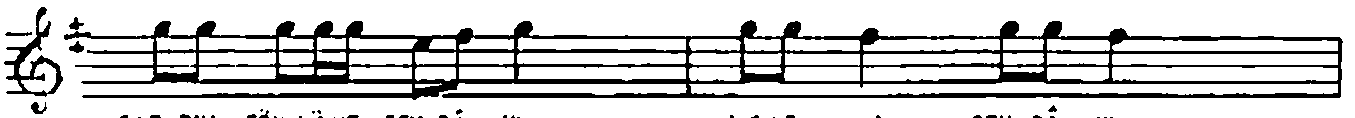
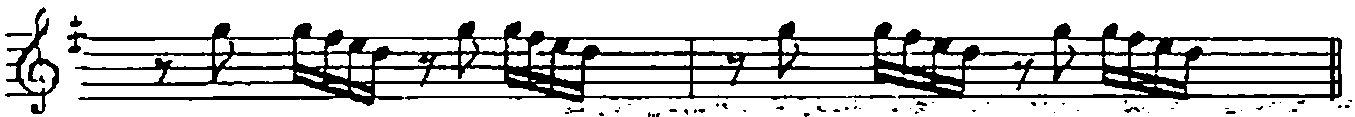
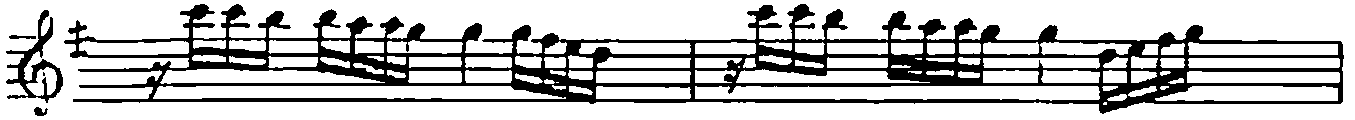
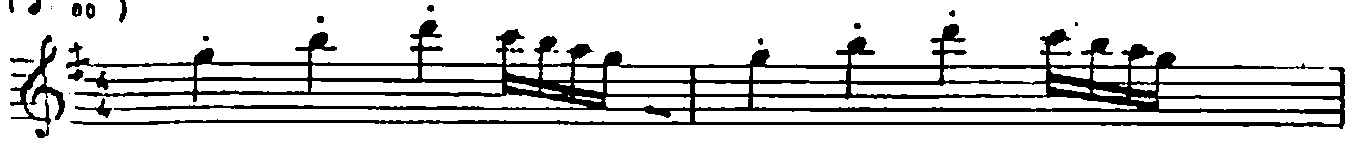
MAHUR

"YOLLAR İZMİR'E, SEVDÂ İZMİR'E" Müzik: Dr. Selâhattin

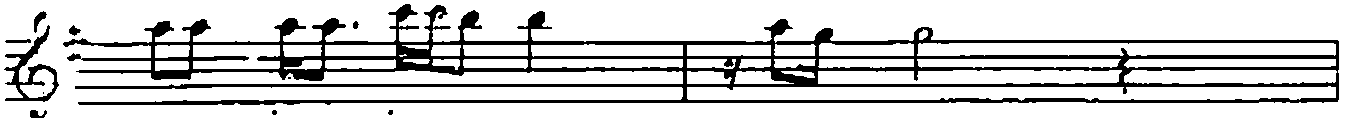
SOI YAN-AKSAK- OYNAK

Söz : "

( 2/4 )



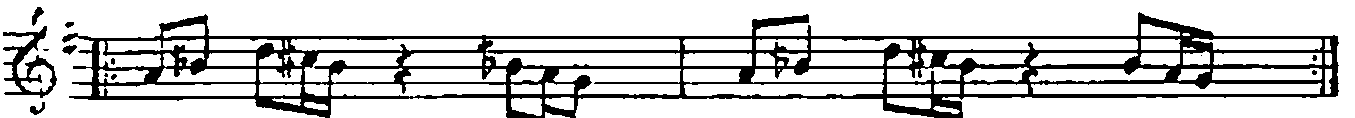
SAR DIM GÜN LÜME SEV DÂ YI (SAZ ---) SEV DÂ YI



ÇIK TIM Yİ NE Yİ NE ÇIK TIM YOL LA RA



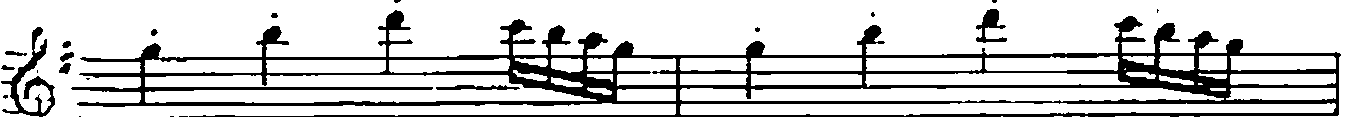
YOL LA RA YOL LA RA (SAZ )



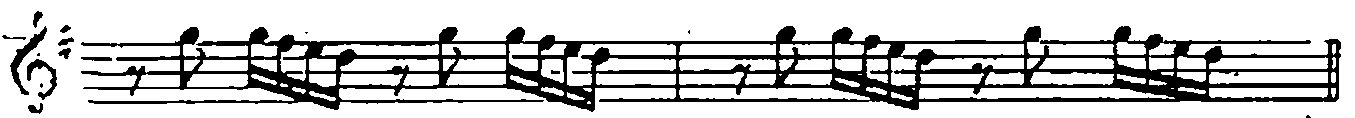
YOL LAR İZ Mİ RE İZ Mİ RE SEV DÂ İZ Mİ RE İZ Mİ RE



YOL LAR İZ Mİ RE SEV DÂ İZ Mİ RE



(SAZ ---) ≈



≈ (SAZ ---)



İZ MİR Bİ Zİ BEL KAH YE DE BCK Lİ YOR (SAZ ---)

BOR NO YA DA COŞ KU LA RA GEL Dİ YOR

GEL Dİ YOR GEL Dİ YOR (SAZ)

YOL LAR İZ Mİ RE İZ Mİ RE SEV DÂ İZ Mİ RE İZ Mİ RE

AKSAK (♩ = 216) YOL LAR İZ Mİ RE SEV DÂ İZ Mİ RE

(SAZ - - - - -)

~

KAR ŞI YA KA DA İZ Mİ Rİ - - - N GÜ LÜ (SAZ - -)

BE Rİ YA KA DA GÖ NÜL BÜ - - - L BÜ LÜ (SAZ - -)

SİN MİŞ KÖR FE ZE BU SE - - - V DÂ (SAZ - -)

AL MIŞ DAĞ LA Rİ BİR BA HAR (SAZ - -)

(♩ = 144) Rit DYNAMİK HAY Dİ E FE LER (SAZ - - - - -) SAL LAN DA GEL (SAZ - - - - -)

Yİ NE YOL LAR İZ Mİ RE İZ Mİ RE İZ Mİ RE Yİ NE SEV DA İZ Mİ RE  
Yİ NE YOL LAR İZ Mİ RE Yİ NE SEV DÂ İZ Mİ RE  
Rit

YOLLAR İZMİR'E, SEVDÂ İZMİR'E

SARDIM GÖNLÜME SEVDÂYI  
ÇIKTIM YİNE, YİNE ÇIKTIM  
YOLLARA, YOLLARA, YOLLARA  
YOLLAR İZMİR'E, SEVDÂ İZMİR'E

İZMİR BİZİ BELKAHVE'DE BEKLİYOR  
BORNOVA'DA COŞKULARA  
GEL DİYOR, GEL DİYOR, GEL DİYOR  
YOLLAR İZMİR'E , SEVDÂ İZMİR'E

KARŞIYAKA'DA İZMİR'İN GÜLÜ  
BERİ YAKADA GÖNÜL BÜLBÜLÜ  
SİNMIŞ KÖRFEZE BU SEVDÂ  
ALMIŞ DAĞLARI BİR BAHAR

HAYDİ EFELER , SALLANDA GEL  
YİNE YOLLAR İZMİR'E, İZMİR'E, İZMİR'E  
YİNE SEVDÂ İZMİR'E