

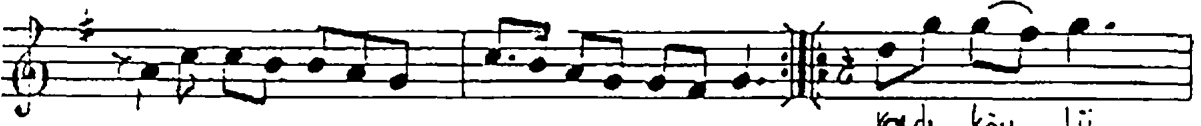
M Â H Ū R

Çifte Sofyan

Salih Şirin  
Kadıköy, 03.10.1994



Aranâğme.....



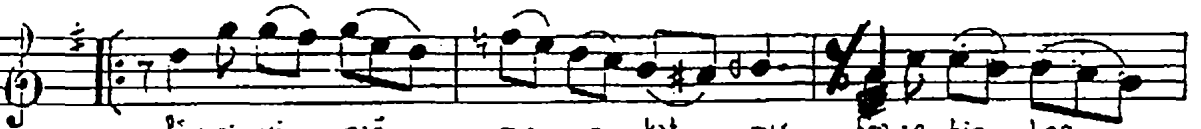
1. Kadı köy lü



her mec lis te Şen gö nül lü bir hâ nen de



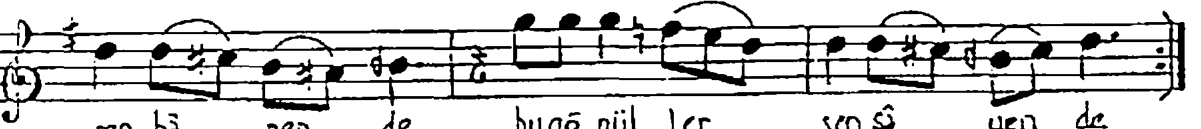
SAZ bir hâ nen de SAZ



Şev gi yi nağ me ye kat mış benzetir ler



şen bülbüle SAZ Ah hâ nen de



şen hâ nen de bu gö nül ler şen sâ yen de



hâ nen de söy le hâ nen de ŞAZ

FINALDE İKİ UÇU PESPEŞ  
ÇALINACAK

Kadıköy'lü her necliste  
Şen gönüllü bir hânende  
Sevgiyi nağmeye katmış  
Benzetirler şen bülbüle

Ah hânende, şen hânende  
Bu gönüller şen sâyende  
Hânende söyle hânende.

Kadıköy'lü her necliste  
Şen gönüllü bir sâzende  
Dertleri neş'eye katmış  
Kadıköy'lü şen sâzende

Ah sâzende, şen sâzende  
Dinleyenler şen sâyende  
Sâzende söyle sâzende.

SALIH