

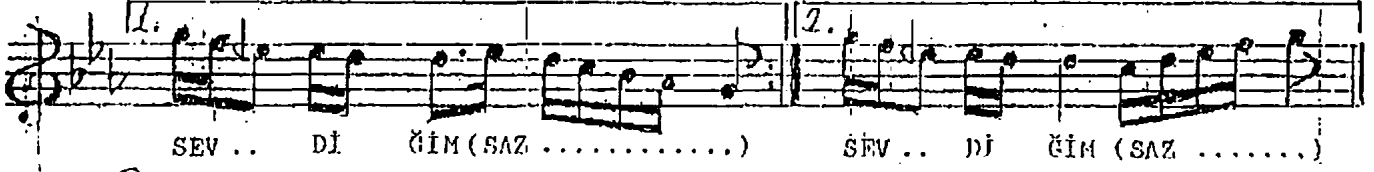
KURDİLİHİCAZKÂN ŞARHI

Gürte ve Bestâ

Usulu: MÜSEMME

(Şu seven kalbi neden anlamazsın sevdiğim)

AHMET ÜZEL :

(♩ = 104)
tin

ŞU SEVEN KALBİ NEDEN ANLAMAZSIN SEVDİĞİM
DEİDİMİ BİR KEZ BİLE DİNLEMEZSİN SEVDİĞİM
GÖNLÜMÜ HİÇ ŞADIMAN EYLEMEZSİN SEVDİĞİM
AŞİKA BİR TATLI SÖZ SÖYLEMEZSİN SEVDİĞİM