

MUHAYYERKÜRDİ ŞARKI

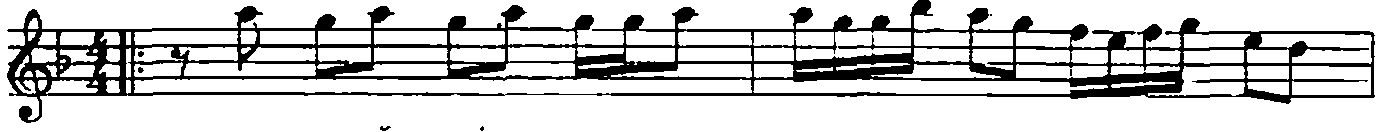
Usûlü : SOFYAN

(Ateşin düşme gönlü yurduna)

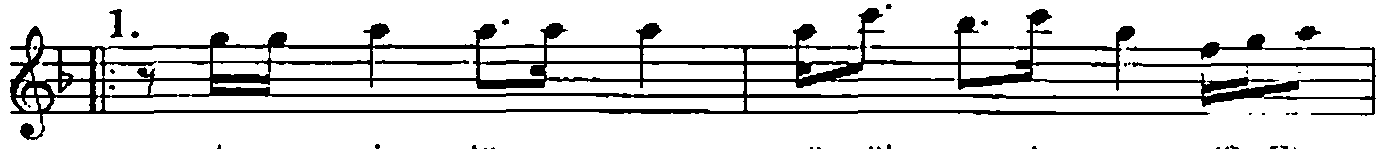
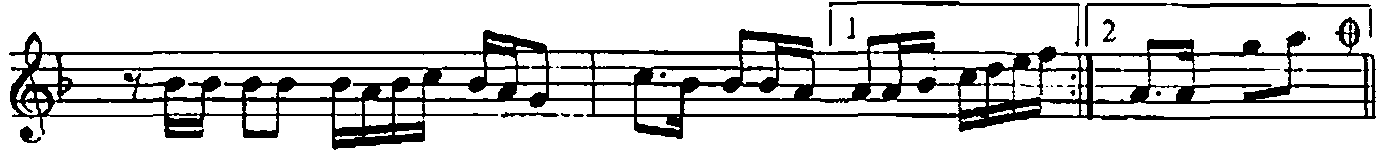
Müzik : Ercan AKBAY

Söz : Cemal SÂFİ

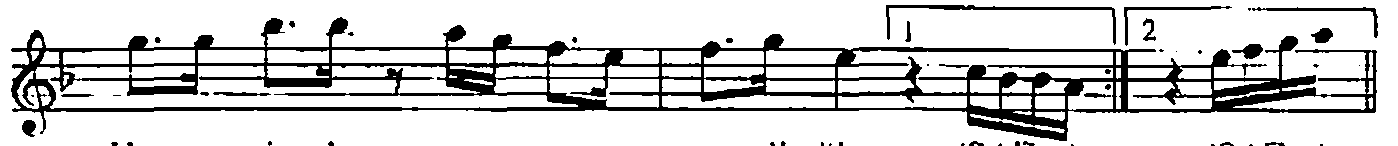
(♩ = 100)



(ARANAĞMESİ _____)



A te şin düş me se gö nül yur du na (SAZ)



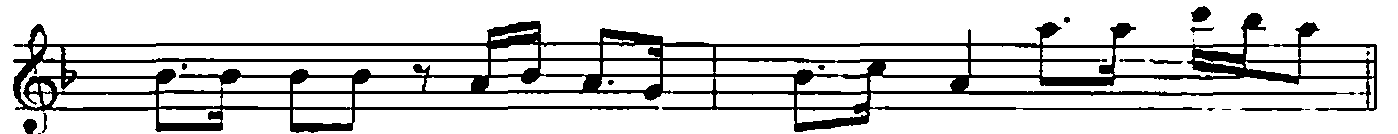
Has re tin le tu tu şur mu sev di ğim (SAZ-) (SAZ-)



Ru hum da aş kın la— ko pan fir ı na (SAZ-)



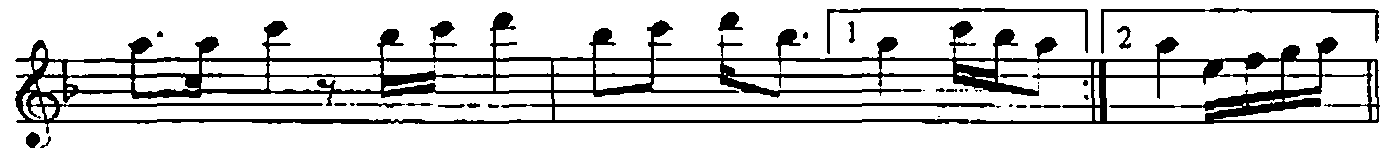
Na si hat la ya tı şır ma sev di ğim (SAZ-) (SAZ-)



(SAZ_____)



Uğ raş ma a şı ğın ah çe ke niy le (SAZ)



Müj de ver sa ba hın en er ke niy le (SAZ.) le (SAZ-)

MUHAYYERKÜRDİ ŞARKI

(2. Sahife)

Ercan AKBAY

Hi lâ fa dü şer mi_ gül di ke niy le (SAZ_)

Ay rı lı ğı tar tı şır mı sev di ğim (SAZ_) (SAZ_) D.C.

Koy dun mu sî nem de yak ma dık ye ri (SAZ)

Kal dı mı bir çi men ve re cek fe ri (SAZ_) ri (SAZ_)

Zak kum bi le bit_ mez_ ne ni lü fe ri (SAZ)

Çöl de çi çek ye ti şır mı sev di ğim (SAZ_) (SAZ_)

(SAZ_)

(1)
Ateşin düşmese gönül yurduna
Hasretinle tutuşur mu sevdiğim
Ruhumda aşkınla kopan fırtına
Nasihatla yatıştır mı sevdiğim

(2)
Koydun mu sînemde yakmadık yeri
Kaldı mı bir çimen verecek ferî
Zakkum bile bitmez ne nilüferi
Çölde çiçek yetişir mi sevdiğim

(Nakarat)

Uğraşma âşığın ah çekeniyle
Müjde ver sabahın en erkeniyle
Hilâfa düşer mi gül dikeniyile
Ayrılığı tartıştır mı sevdiğim
(Cemal SÂFİ)