

USULÜ: DÜYEK

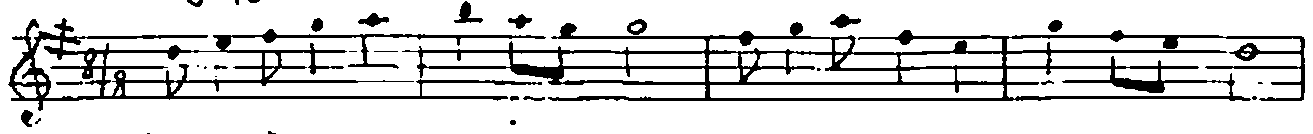
MAHUR ŞARKI

MÜZİK: MUSTAFA MALAY

♩: 120
3' 16"

"Su gözlerim kanlı yaşı"

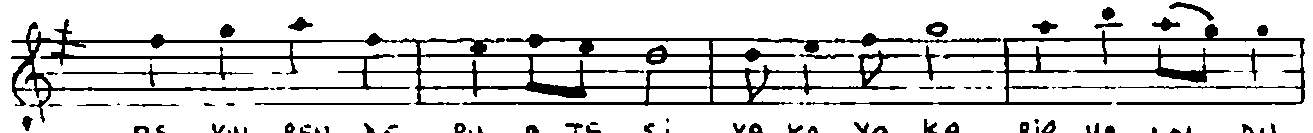
SÖZ: CAN DERE



ARANAĞME



SU GÖZ LE RİM KAN LI YA ŞI DÖ KE DÖ KE BİR HA...LÖL DU



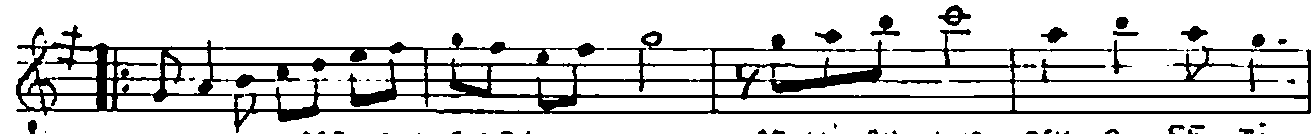
AŞ KIN BEN DE BU A TE Şİ YA KA YA KA BİR HA...LÖL DU



DÜŞ TİM AŞ KIN GÖZ LE Rİ NE DÖN DÜM MEG NÜN HAL LE Rİ NE



GÖZ LE RİM HEY YOL LA Rİ NA BA KA BA KA BİR HA...LÖL DU



MEYAN SAZI BE Nİ BU LUR AŞK A FE Tİ



HEP YA ŞA RİM İ HA NE Tİ GA RİP GÖN LÜM BU NAS RE Tİ



ÇE KE ÇE KE BİR HA...LÖL DU SAZ

MAHUR ŞARKI Zaci SAHİFE

MUSTAFA MALAY

"Şu gözlerim kanlı yaşı"

The image shows two staves of musical notation in a treble clef with a key signature of one sharp (F#). The first staff contains the melody for the first line of the song, with lyrics written below it: "İ Kİ Mİ ZE AY RI YOL LAR SA RI LA MAZ OL DU KOL LAR". The second staff contains the melody for the second line, with lyrics: "BAH TI MI ZA KÖ TÜ FAL LAR ÇI KA ÇI KA BİR HA-LOL DU". A note above the second staff indicates "(Finalde son iki ölçü üç defa icra edilecektir)".

ŞU GÖZLERİM KANLI YAŞI
DÖKE DÖKE BİR HÂL OLDU
AŞKIN BENDE BU ATEŞİ
YAKA YAKA BİR HÂL OLDU

DÜŞTÜM AŞKIN ÇÖLLERİNE
DÖNDÜM MECNUN HALLERİNE
GÖZLERİM HEP YOLLARINA
BAKA BAKA BİR HÂL OLDU

BENİ BULUR AŞK AFETİ
HEP YAŞARIM İHANETİ
GARİP GÖNLÜM BU HASRETİ
ÇEKE ÇEKE BİR HÂL OLDU

İKİMİZE AYRI YOLLAR
SARILAMAZ OLDU KOLLAR
BAHTİMİZA KÖTÜ FALLAR
ÇIKA ÇIKI BİR HÂL OLDU

CAN DERE