

MÂHUR ŞARKI
(ŞU GÖNLÜMÜN BAHÇESİNDE)

USÛL: DÜYEK

♩ = 224

BESTE: YILMAZ YÜKSEL

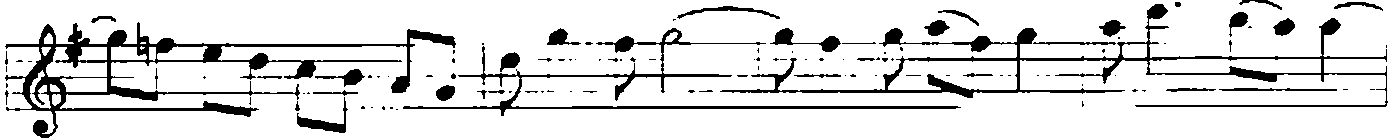
GÜFTE: MUSA ELİTAŞ



..... ARANAĞME



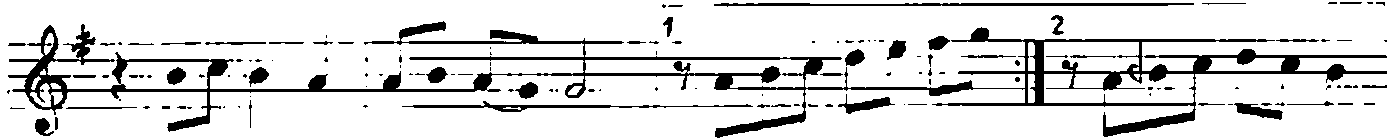
ŞU GÖN LÜ-MÜN BAH ÇE SİN DE A ÇIL MIŞ GON CA GÜ LÜM VAR



..... SAZ..... ŞU GÖN LÜ MÜN BAH ÇE SİN DE A ÇIL MIŞ GON



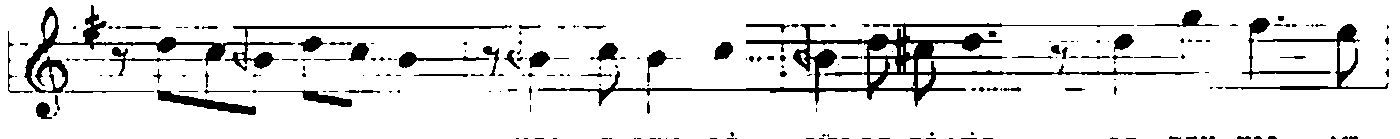
CA GÜ LÜM VAR SAZ..... KAŞ LA RI GÖZ LE Rİ KA RA



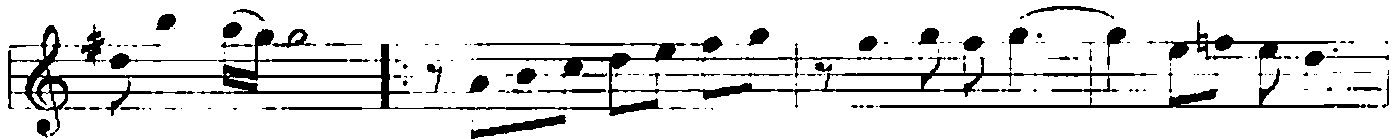
O LAMAZ BÖY LE GÜ ZEL YAR SAZ..... SAZ.....



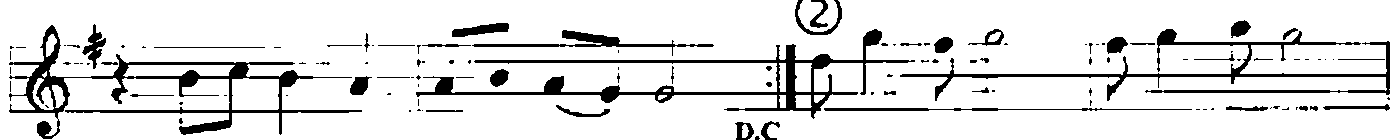
NEŞ E LEN Dİ GÜN LE Rİ MİZ AR TIK KAL MA DI Â HÜ ZAR



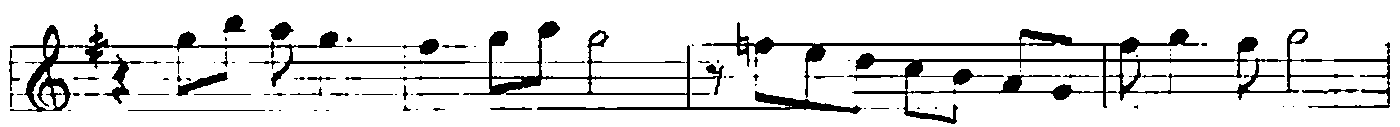
..... SAZ..... NEŞ E LEN Dİ GÜN LE Rİ MİZ AR TIK KAL MA

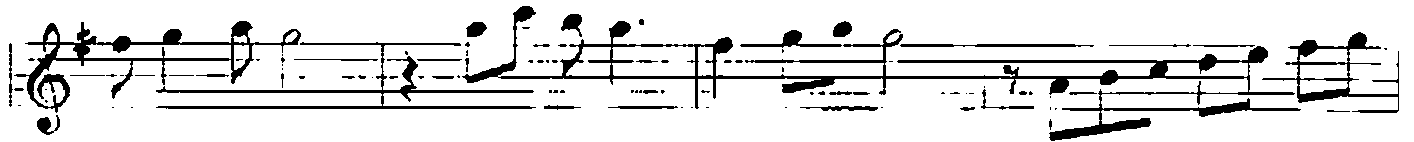


DI Â HÜ ZAR SAZ..... KAŞ LA RI GÖZ LE Rİ KA RA



O LAMAZ BÖY LE GÜ ZEL YAR DU DAK Kİ RAZ YA NAK LAR AL





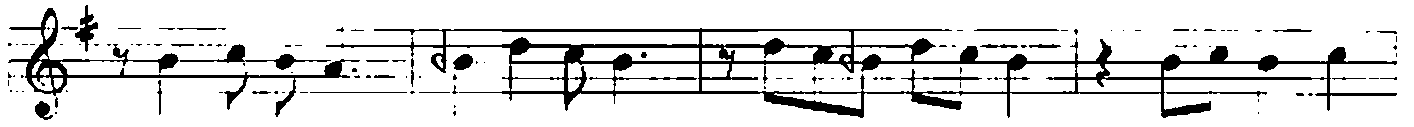
YA NAK LAR AL GÜ ZE Lİ MİN GER DA NI KARSAZ.....



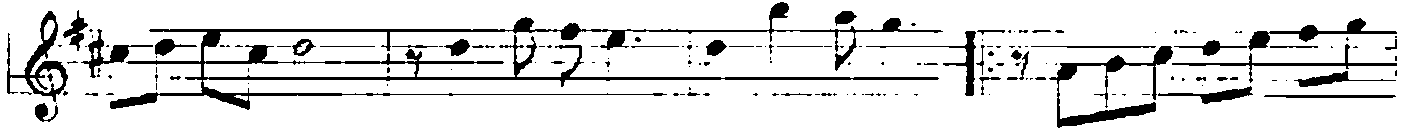
KAŞ LA RI GÖZ LE Rİ KA RA O LA MAZ BOY LE GÜ ZEL YAR



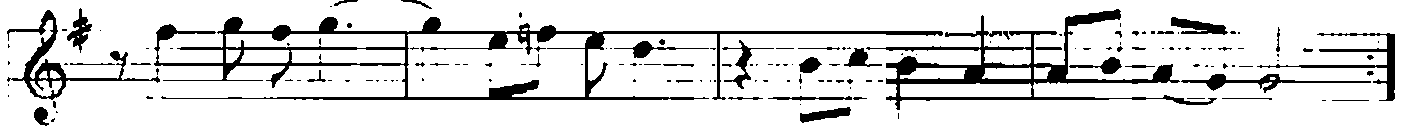
.....SAZ..... SAZ..... BE Lİ İN CE BO YU SER Vİ



KEN Dİ İ SE PEK Şİ VE KÂRSAZ..... BE Lİ İN CE



BO YU SER Vİ KEN Dİ İ SE PEK Şİ VE KÂRSAZ.....



KAŞ LA RI GÖZ LE Rİ KA RA O LA MAZ BOY LE GÜ ZEL YAR

ŞU GÖNLÜMÜN BAĞÇESİNDE AÇILMIŞ GONCA GÜLÜM VAR
KAŞLARI GÖZLERİ KARA OLAMAZ BÖYLE GÜZEL YAR
NEŞ'ELENDİ GÜNLERİMİZ ARTIK KALMADI AHUZAR
KAŞLARI GÖZLERİ KARA OLAMAZ BÖYLE GÜZEL YAR

DUDAK KIRAZ YANAKLAR AL GÜZELİMİN Gerdani Kar
KAŞLARI GÖZLERİ KARA OLAMAZ BÖYLE GÜZEL YAR
BELİ İNCE BOYU SERVİ KENDİ İSE PEK ŞİVEKÂR
KAŞLARI GÖZLERİ KARA OLAMAZ BÖYLE GÜZEL YAR

MUSA ELİTAŞ

NOTA YAZDI
TUNCA YÜKSEL