

AKSAK

MAHUR ŞARKI

AŞKIN ATEŞİYLE

Beste: Tahir Sıral

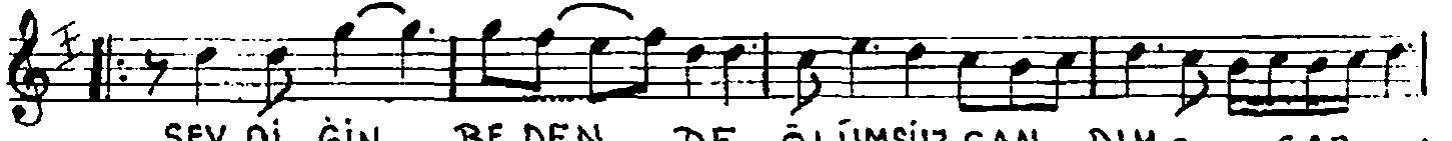
Güfte: Emel Sönmez



AŞKIN ATE ŞİY - LE - - SAZ - - KORO LUP YAN DIM : - - SAZ - - :



Ü MI - DIM ÇÖL DE KI - - SAZ - - SERABA DÖN DÜ - - SAZ - - :



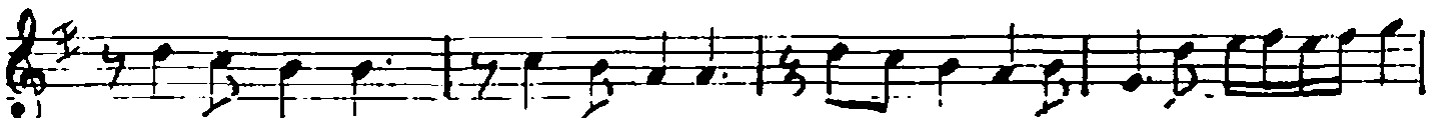
SEV Dİ ĞİN BE DEN - DE ÖLÜMSÜZ CAN - DIM = - SAZ - - :



GÖR MÜ YOR - GÖZLE RİM - İŞİ ĞİM SÖN DÜ = - SAZ - - :



GÖR MÜ YOR GÖZLE RİM İŞİ ĞİM SÖN DÜ = - SAZ - - :

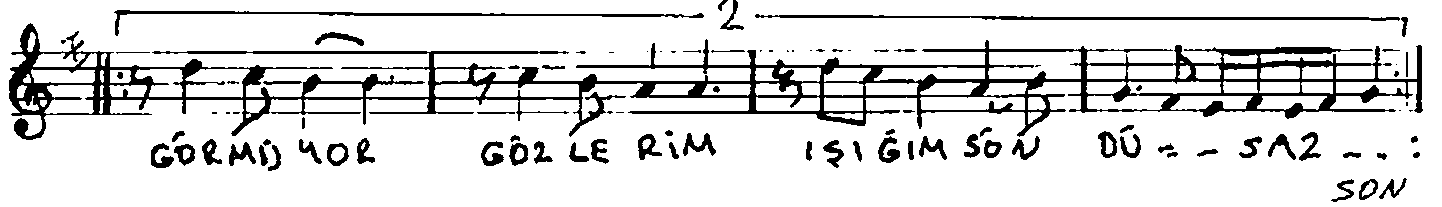
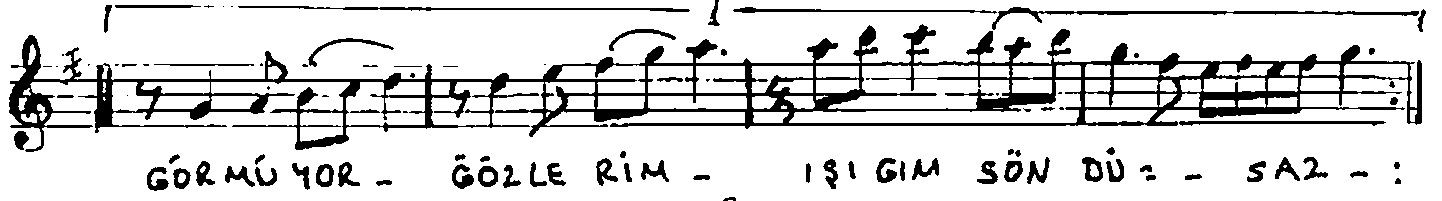
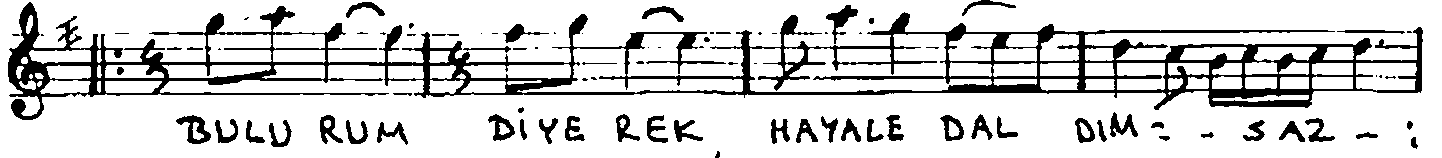
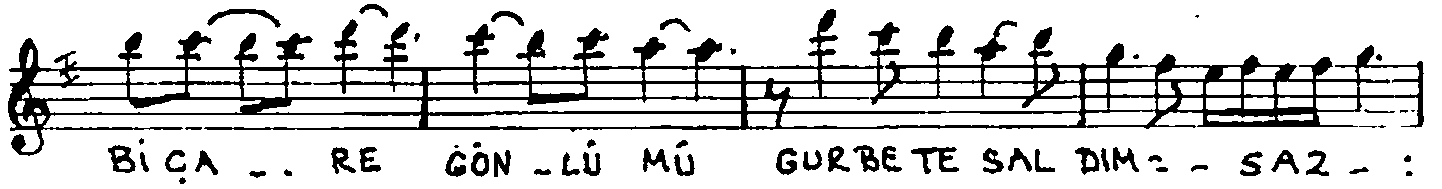


MEYAN SAZI



BEN SE Nİ ARAR - KEN YOLLARDA KAL DIM = - SAZ - - :

Tahin Sıral



AŞKIN ATEŞİYLE KOROLUP YANDIM
ÜMİDİM ÇÖLDEKİ SERABA DÖNDÜ
SEVDİĞİN BEDENDE ÖLÜMSÜZ CAHDIM
GÖRMÜYÖR GÖZLERİM IŞIĞIM SÖNDÜ

BEN SENİ ARARKEN YOLLARDA KALDIM
BİÇARE GÖNLÜMÜ GURBETE SALDIM
BULURUM DİYEREK HAYALE DALDIM
GÖRMÜYÖR GÖZLERİM IŞIĞIM SÖNDÜ .