

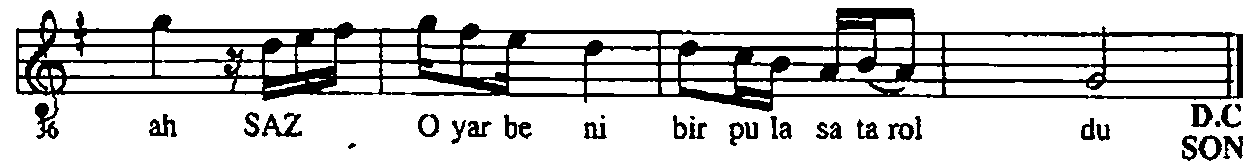
Mahur Şarkı

Beste: Bilge Özgen

Usûl: N. Sofyan

BİR GÜZEL HAYAL GİBİ

Güfte: Bahri Sohtorik



Mahur Şarkı(2)
(Bir güzel hayal gibi)

Bilge Özgen

Her gülüş her güzellik ona giden bir yoldu
Şimdi yollar ayrıldı her yola engel koydu en gel koydu en gel koydu
SAZ Gönül bahçem kurudu bütün çiçekler
soldu SAZ gönül bahçem kurudu bütün çiçekler soldu SAZ

Bir güzel hayal gibi, yaşandı biter oldu
Alevi yakıp geçti küllendi tüter oldu
Gönlümün sultánydı, düşmandan beter oldu
O yar beni bir pula, bir pula satar oldu.

Her gülüş her güzellik, ona giden bir yoldu
Şimdi yollar ayrıldı, her yola engel koydu
Gönül bahçem kurudu, bütün çiçekler soldu
O yar beni bir pula, bir pula satar oldu.