

# MÂHÛR ŞARKI

## BİR SOR GÜZELİM KENDİNE BİR SOR

SÖZ: CENGİZHAN ALTUNTAŞ

MÜZİK: NİYAZI ŞENGÜL

SAFRANBOLU: 20.10.2002

♩: 144 SÜRE: 4.18

AKSAK



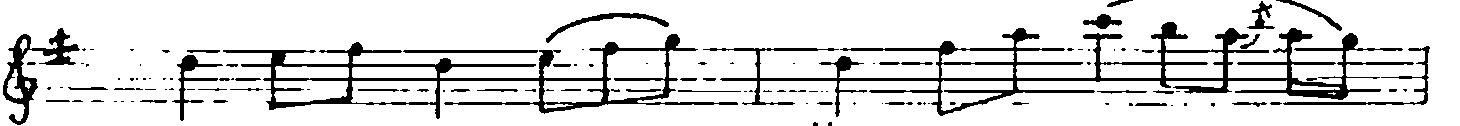
ARANAĞME

2 : 4



BİR SOR GÜZE LİM

KEN Dİ NE BİR SOR



SEN CE U NUT MAK

ÖY LE KO LAY



MI (SAZ ...)

MI (SAZ ...)

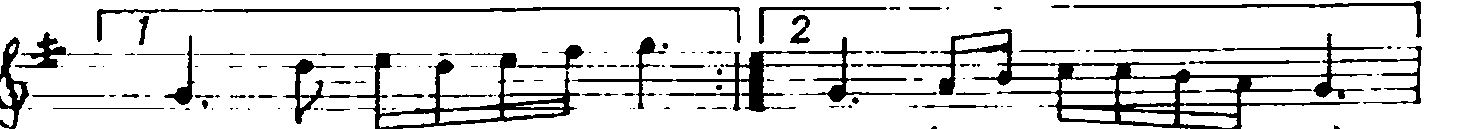


ÖZ LEM A TE Şİ KAL BİM DE Kİ KOR



SEN SİZ YA ŞA MAK

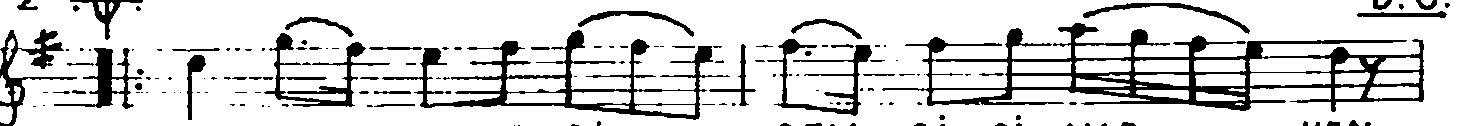
SÖY LE KO LAY



MI (SAZ ...)

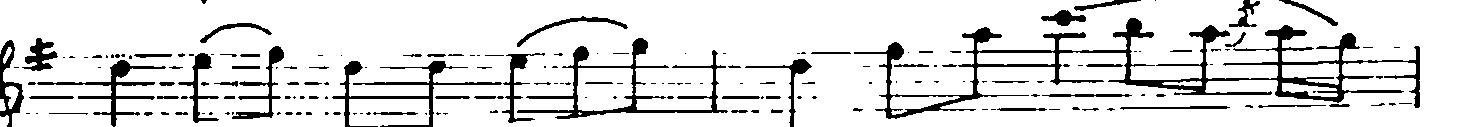
MI (SAZ ...)

D.C.



AŞ KIN E BE Dİ

SEV Gİ Sİ VAR KEN



YAN SIN MI GÖ NÜL

BÖY LE SE VER

KEN (SAZ.....) KEN (SAZ.....)

GÜN LER TÜ KE NİP GAM LA GE ÇER KEN

SEN SİZ YA ŞA MAK SÖY LE KO LAY

MI (SAZ.....) SÖY LE KO LAY MI

BİR SOR GÜZELİM KENDİNE BİR SOR  
 SENCE UNUTMAK ÖYLE KOLAY MI  
 ÖZLEM ATEŞİ KALBİMDEKİ KOR  
 SENSİZ YAŞAMAK SÖYLE KOLAY MI

AŞKIN EBEDİ SEVGİSİ VARKEN  
 YANSIN MI GÖNÜL BÖYLE SEVERKEN  
 GÜNLER TÜKENİP GAMLA GEÇERKEN  
 SENSİZ YAŞAMAK SÖYLE KOLAY MI