

MUHAYYER KÜRDİ SARKI

USULÜ: SOFYAN

MÜZİK: MUSTAFA MALAY

:120

"Alev alev kalbimdesin vakıvorsun. SÖZ: MUHAMMED SUSUZLU
her halinle"

:3



A P A N A Ğ M E



A LEV A LEV KAL BİM DE SİN YA KI YOR SUN HER HALİN LE



BE Nİ BEN DEN CA LI YOR SUN GÜL DEN GÜ ZEL GÜL HA LİN LE



GÜL DEN GÜ ZEL GÜL HA LİN LE SAZ



SU LAR CI BI ÇA Ğ LI YOR SUN ZUL MİN İ LE BA Ğ LI YOR SUN



A İŞ İN İE DA Ğ LI YOR SUN VAZ GE ÇİL MEZ HER HALİN LE



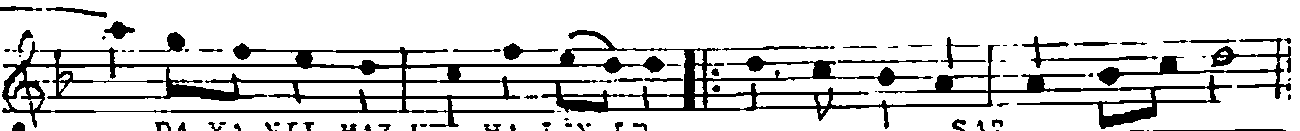
VAZ GE ÇİL MEZ HER HALİN LE MEYAN SAZI



U ZAK LAR DAN BAK MA GÜ ZEL KALP TEN KAL BE AK MA GÜ ZEL



GİL GÜN LÜ MÜ YAK MA GÜ ZEL DA YA NIL MAZ HER HALİN LE

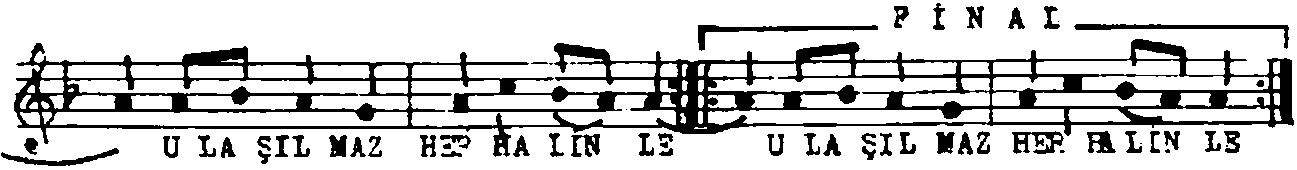


DA YA NIL MAZ HER HALİN LE SAE

MUHAYYER KÜPREDİ ŞARKI 2ncı SAHİFE

MUSTAFA MALAY

"Alev alev kalbimdesin yakıyorsun
her halinle"



ALEV ALEV KALBİNDESİN
YAKIYORSUN HER HALİNLE
BENİ BENDEN ÇALIYORSUN
GÜLDEN GÜZEL GÜL HALİNLE

SULAR GİBİ BAĞLIYORSUN
ZÜLPÜN İLE BAĞLIYORSUN
ATEŞİNLE DAĞLIYORSUN
VAZGEÇİMEZ HER HALİNLE

UZAKLARDAN BAKMA GÜZEL
KALPTEN KALBE AKMA GÜZEL
GEL GÖNLÜME YAKMA GÜZEL
DAYANILMAZ HER HALİNLE

SEVDİM SENİ SEYMEN İLE
YANDIĞIMI GÖRMESEN DE
DİLE DÜŞTÜM BİLMESEN DE
ULAŞILMAZ HER HALİNLE

Muammer SUSUZLU