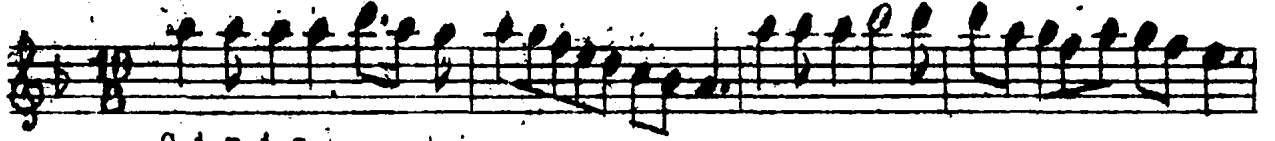


MUHAYYER KÜRDİ ŞARKI
Gülün Yemini

Güfte: Kaya BEKÂT
Beste: Ali Ulvi BARADAN

Üslûdî: Cürcuna (Nin Soryan)



Giriş.....



Ah..... Ah.....gö-nül pe-ri-şan



ol- du- ğun ye- ter..... ter- key- le bu ba- har.....



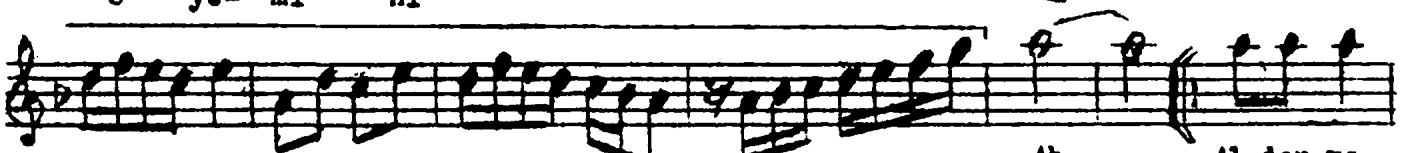
â hı e ni ni -SAZ- ni -SAZ- Yanarsın o-lur- sun



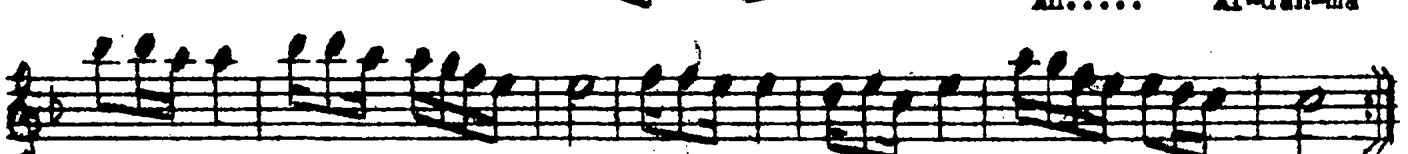
bül- bül-den be- ter..... Yalan dır i-nan- ma



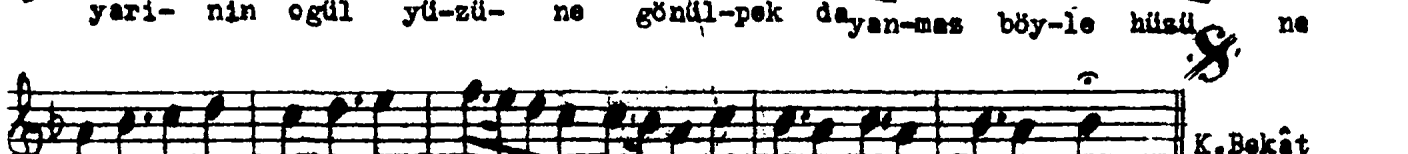
güllün ye- mi ni



Ah..... Al-dan-ma



yari- nin oğul yü-zü- ne göndül-pek dayan-mas böy-le hüsdü ne



K. Bekât

Ge-çer hep ba-harlar güz ge- lir- yi ne.....

Ah gönül perişan olduğun yeter
Terkeyle bu bahar ahı enini
Yanarsın olursun bülbülden beter
Yalandır inansa gülün yemini.

Alınma yarının o gül yüzüne
Gönül pek dayanmas böyle hüsdüne
Geçer hep baharlar güz gelir yine
Yalandır inansa gülün yemini.

K. Bekât