

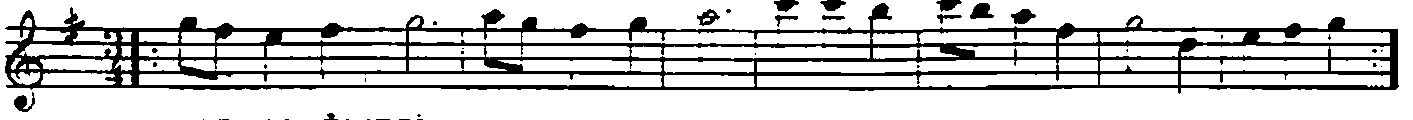
MÂHUR ŞARKI

Usûlü : SEMAİ

(Bir bahar dalına takıldı gönüm)

Müzik EROL GÜNGÖR
Söz : SAKİN ÖNER

(1 - 12)



(ARANAĞMESİ _____)



Bir ba har da lı ... na ta kıl .. dı gön lüm (SAZ _____)



Sev da yan ғы nın .. da ya kıl .. dı gön lüm (SAZ _____)



Hoy rat ba kı şın .. la yı kıl .. dı gön lüm (SAZ _____)



El de ka lan bir süm bül var gü ze .. lim (SAZ _____)



El de ka lan bir süm bül var gü ze .. lim (SAZ _____)



(ARA SAZI _____)



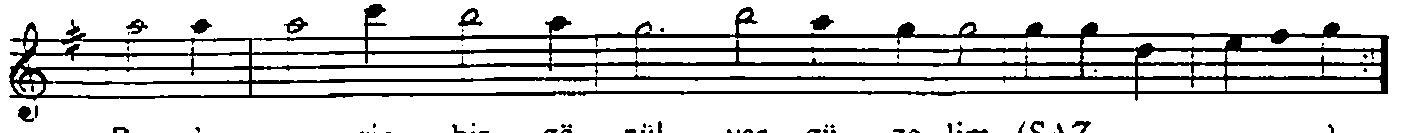
Ha yat pı na rın dan iç tim i çe li (SAZ _____)

./...

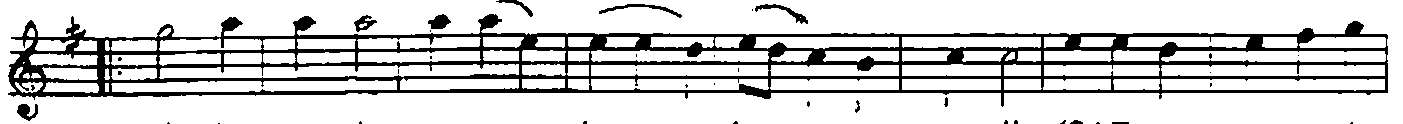
MÂHUR ŞARKI

(2. Sahife)

EROL GÜNGÖR



Ben de en gin bir gö nül var gü ze lim (SAZ_____)



Bin ka pı lı sa ray lar , , dan ge çe li (SAZ_____)



Ya re has ret bir bü l bü l var gü ze . lim (SAZ_____)



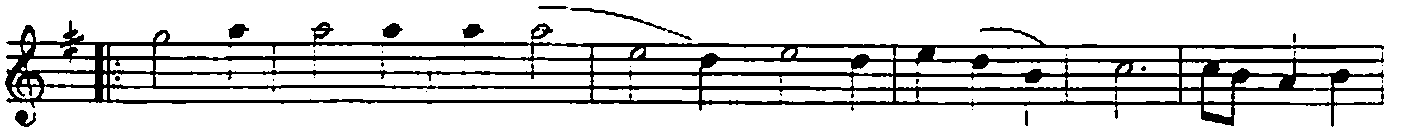
Bir ö mür i çin , , de on ö mür sür dü m (SAZ_____)



Ne mut lu luk yü , , zü ne hu zur gör dü m (SAZ_____)



Ve fa sız gün le , , rin def te rin dür dü m (SAZ_____)



Dal da boy nu bü kük , , gül var gü ze . lim (SAZ_____)



Dal da boy nu bü kük , , gül var gü ze . lim (SAZ_____)

(1)

Bir bahar dalına takıldı gönlüm
Sevda yangınında yaktıldı gönlüm
Hoyrat bakışınla yıkıldı gönlüm
Elde kalan bir sümbül var güzelim

(2)

Bir ömür içinde on ömür sürdüm
Ne mutluluk yüzü, ne huzur gördüm
Vefasız günlerin defterin dürdüm
Dalda, boynu bükük gül var güzelim

(Nakarat)

Hayat pınarından içtim içeli
Bende engin bir gönül var güzelim
Bin kapılı saraylardan geçeli
Yare hasret bir bülbül var güzelim

(Sakin ÖNER)