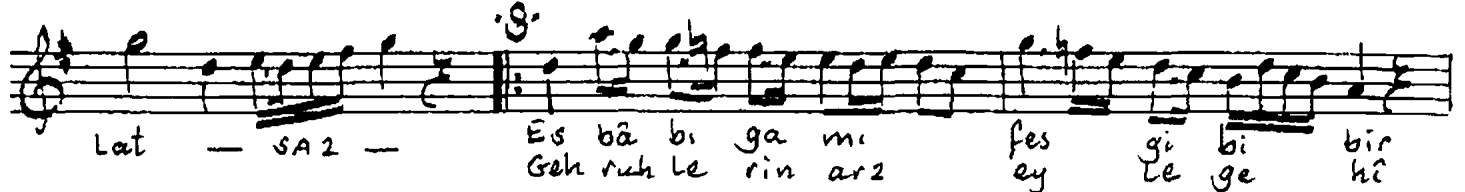


MÂHUR ŞARKI

Sengin sanâi

Beste: Muallim İsmail Hakkı B.
Çifte: Mehmet Sâ'dî B.



Gel meclise ey lebleri-mül bir iki parlat
Esbâb-ı gamı fes gibi bir küşeye fırlat
Geh sine gibi göster bize gamzenî aynat
Geh ruhlerin arzeye geht zülfünü koklat

Df. 33/69

Muallim İsmail Hakkı Beyin T. I. deki
Kolleksiyonundan yazıldı.

Emekli oral