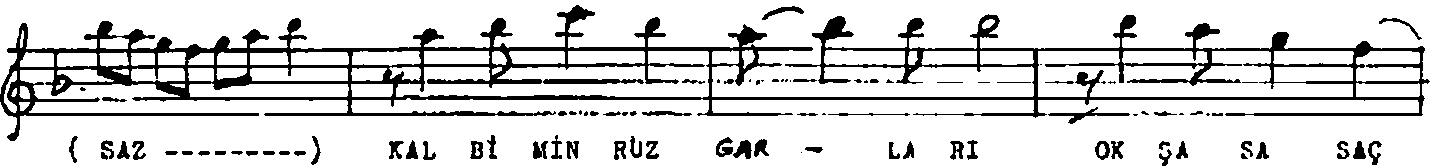
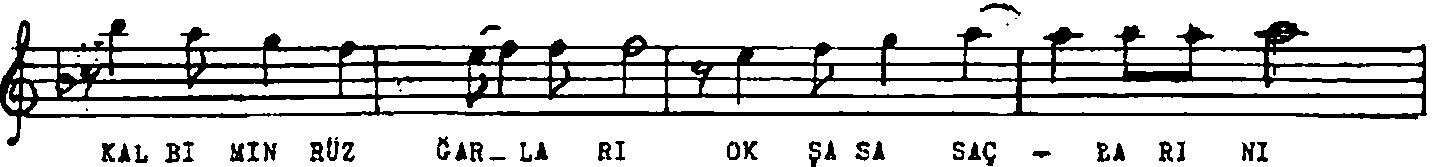
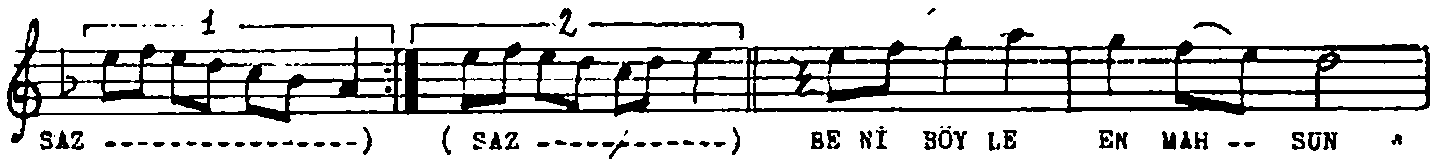
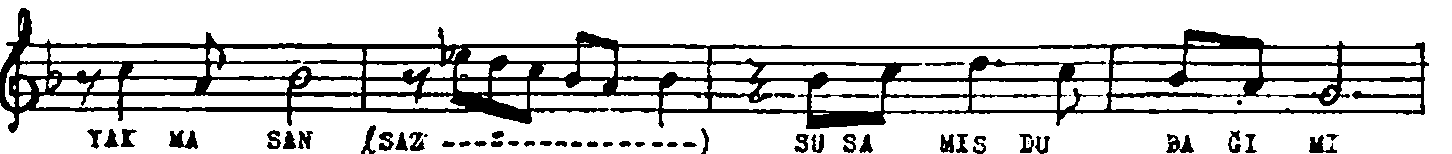


♩ = 200 DÜYEK  
S. ARANAĞME

MUHAYYERKURDİ ŞARKI  
(Artık görsen yüzünde gönlümün baharını)  
( "Gemreler gibi," )

HESTE: NURETTİN DEMİRPAŞA  
GÜLTE: İ. NEHLÜL PEKTAŞ





ARTIK GÖRSEM YÜZÜNDE, GÖNLÜNÜN BAHARINI.  
BENİ BÖYLE EN MAHSUN HAZANDA BIRAKMASAN,  
KALBİMİN RÜZGARLARI, OKŞASA SAÇLARINI  
BANA BÖYLE HER ZAMAN, GARİP, GARİP BAKMASAN.

( 1 )

ÇEMRELER GİBİ DÜŞSEM SUYUNA TOPRAĞINA,  
BİR AZ SEVĞİ KOPARSAM, GİRSEM GÖNÜL BAĞINA.  
GELSE ARTIK ELLERİN, ÖPME SEYME ÇAĞINA.  
SUSAMIŞ DUDAĞIMI, DAHA PAZLA YAKMASAN.

( 2 )