

MÂHUR ŞARKI

GÜLŞEN-İ EZHÂR AÇTI HER YANA

AĞIR AKSAK

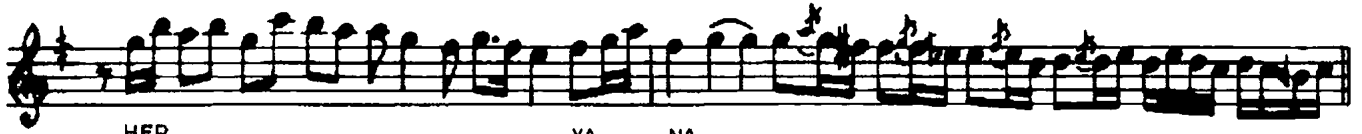
MUZİK: BASMACIZÂDE ABDİ EFENDİ

SÖZ: HÂŞİM

♩ = 78



GÜL ŞE Nİ EZ HÂR AÇ TI



HER YA NA



(SAZ . .) NÜZ HE TÎ YA DIR BU KAS RI



DİL KÜ ŞÂ (SAZ . .)



-) KAN DE DİR GEL SİN HE ZÂ RI



HOŞ NE VÂ

GÜLŞEN-İ EZHÂR AÇTI HER YANA
NÜZHETİYÂ'DIR BU KASR-I DİL-KÜŞÂ
KANDEDİR GELSİN HEZÂR-I HOŞ-NEVÂ
NÜZHETİYÂ'DIR BU KASR-I DİL-KÜŞÂ