

# MUHAYYER ŞARKI

Usûl: Ağıraksak

Muallim İsmâil Hakkı B.



Ah Hoş ge lir mut

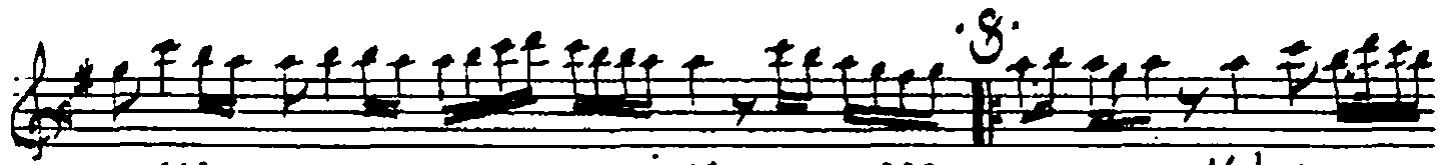
lak be nim



hâ

li me lâ

lim



Geş

mi ne

— SAZ —

Kah ri ni



müz

dâd e der

bak



tik ça zâ

lim

Geş

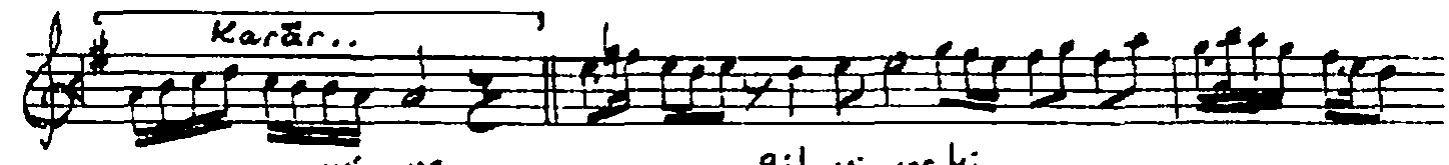


mi ne

— SAZ —

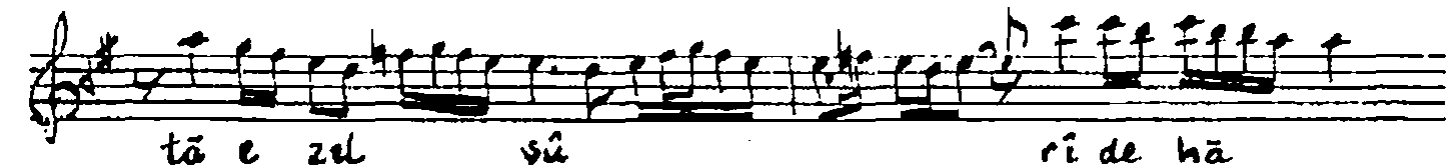
mi ne

— SAZ —



mi ne

— Bil mi yor ki



tâ e zel

sâ

ri de hâ

## MUHAYYER SARKI (Devâmı)



Hoş gelir mutlak benim hâl-i melâlim çepmine  
Kahrını müzdâd eder baktıkça zâlim çepmine  
Bilmiyor ki tâ-ezel şûrîde-hâlim çepmine  
Kahrını müzdâd eder baktıkça zâlim çepmine

Df. 184-23/8-9

Muallim İsmâil Hakkı Beyin TRT. deki  
koleksiyonundan yapıldı.

Emel Kosa