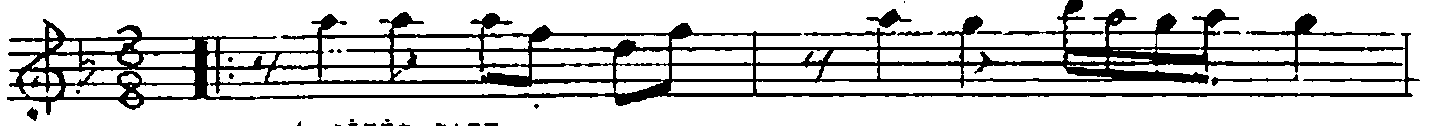


(DEĞİŞMELİ
(DUYUK - SEMAİ)
(♩ = 130)

MUHAYYERKURDİ ŞARKI
(Aşkın bir yalanmış şimdi anladım)

Söz: TERCAN TURAN
Beste: ARIF SAMİ TOKER



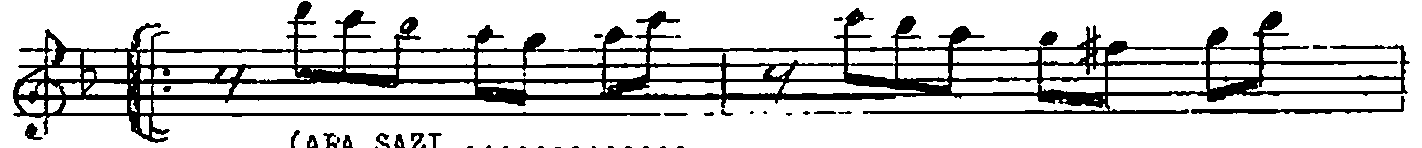
(GİRİŞ SAZI



AŞKINBİR YA LAN MIŞ (SAZ.....) ŞİM Dİ AN LA



DİM..... ŞİM Dİ AN LA..... DİM (SAZ.....)



(ARA SAZI



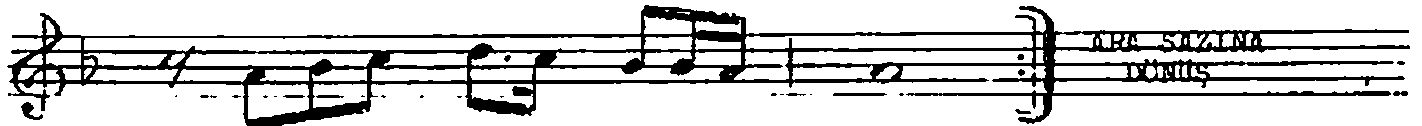
BASA
DÖNÜLECEK



YA LAN.. MIŞ GÜ LÜ ŞÜN HEP İÇ.. TEN SAN....



DİM..... YA LAN.. MIŞ GÜ LÜ ŞÜN



HEP İÇ.. TEN SAN.... DİM

ARA SAZINA
DÖNÜŞ

./..

SEMAİ

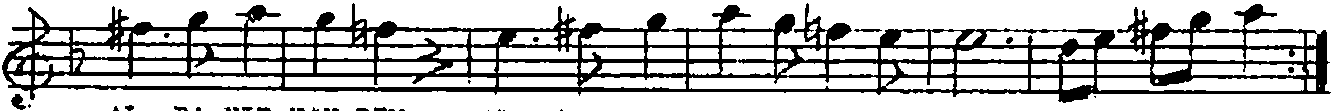
(♩ = 150)



(SAZ.....)



YIL LAR CA BOŞ YE RE AL DA NIP KAN DIM



AL DA NIP KAN DIM AL DA NIP KAN..... DIM (SAZ.....)

(♩ = 130)



(SAZ.....)



YA LAN.. MIŞ GÜ LU ŞUN HEPIÇ.. TEN SAN....



DIM YA LAN.. MIŞ GÜ LU ŞUN.....

(SON)



HEP İÇ.. TEN SAN.... DIM

E.B.

YALAN

AŞKIN BİR YALANMIŞ ŞİNDİ ANLADIM
 YALANMIŞ GÜLÜŞÜN HEP İÇTEN SANDIM
 YILLARCA BOŞ YERE ALDANIP KANDIM
 YALANMIŞ GÜLÜŞÜN HEP İÇTEN SANDIM

(TERCAN TURAN)