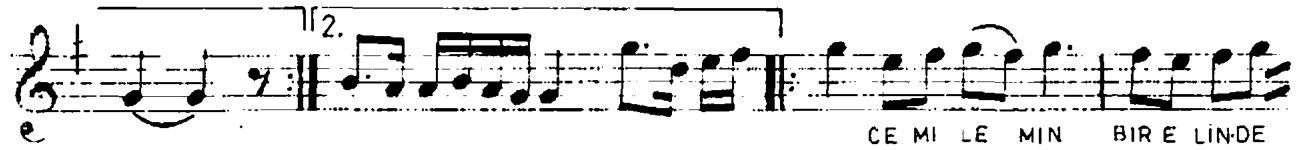
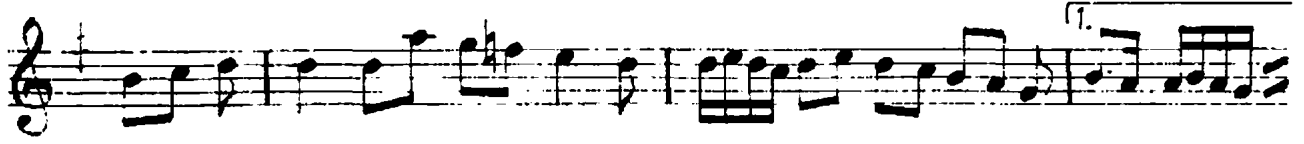


# MAHUR ŞARKI

CE MİLEMİN BİR ELİNDE MAKİNE

USÛLÜ: AKSAK, ♩: 2/4



CE Mİ LE MİN BİR E LİNDE  
CE Mİ LE MİN BİR E LİNDE  
CE Mİ LE MİN BİR E LİNDE



MA Kİ NE Dİ KE MEZ AH Dİ KE MEZ (SAZ - - - -  
MA KA SI Bİ ÇE MEZ AH Bİ ÇE MEZ  
ŞA RA BI İ ÇE MEZ AH İ ÇE MEZ



--- ) DİK MEK TE BİL MEZ NAZ LI DIR-CE Mİ LEM  
BİÇ MEK TE BİL MEZ NAZ LI DIR-CE Mİ LEM  
İÇ MEK TE BİL MEZ NAZ LI DIR-CE Mİ LEM



GE TİR Dİ KE LİM GE TİR Dİ KE LİM  
GE TİR Bİ ÇE LİM GE TİR Bİ ÇE LİM  
GE TİR İ ÇE LİM GE TİR İ ÇE LİM

D.C.  
SON

CE MİLEMİN BİR ELİNDE MAKİNE DİKEMEZ  
1- DİKMEKTE BİLMEZ NAZLIDIR CEMİLEM  
GETİR DİKELİM

CE MİLEMİN BİR ELİNDE MAKASI BİÇEMEZ  
2- BİÇMEKTE BİLMEZ NAZLIDIR CEMİLEM  
GETİR BİÇELİM

CE MİLEMİN BİR ELİNDE ŞARABI İÇEMEZ  
3- İÇMEKTE BİLMEZ NAZLIDIR CEMİLEM  
GETİR İÇELİM