

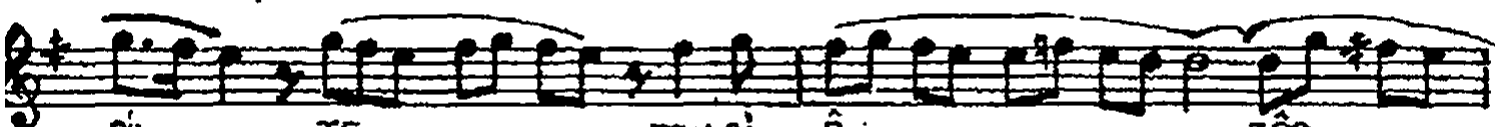
(number) 6.00
Haffif (♩=90)

MÂHÛR-BÛSELİK MURADBA' BESTE
(Kimseyi dil-teng-i azâr etme, sultanlık budur)
DELLÂL-ZADE İSMAIL EFENDİ
(1805-1869)



1. KİM
2. KAL
4. NAB

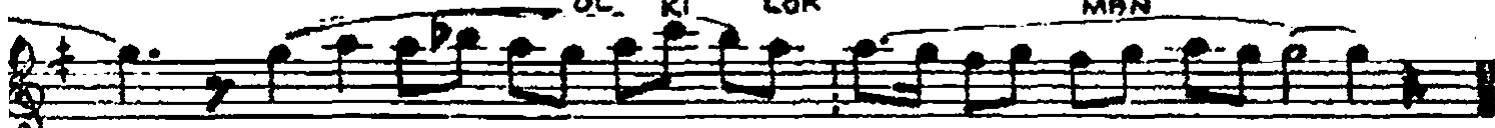
SE KİM SE Yİ
Bİ KAL Bİ MÛA
Zİ NAB Zİ Gİ



DİL TE TEN Gİ Â ZÂR
Rİ TA TAH Gİ ÂH EY
RE KAL KAL Bİ MÂH ZUN



ET ME SUL TAN
LE SÖ LEY MÂN
OL KI LOK MÂN



Curcuna
(♩=240)

LIK BU DÜR
LIK BU DÜR
LIK BU DÜR



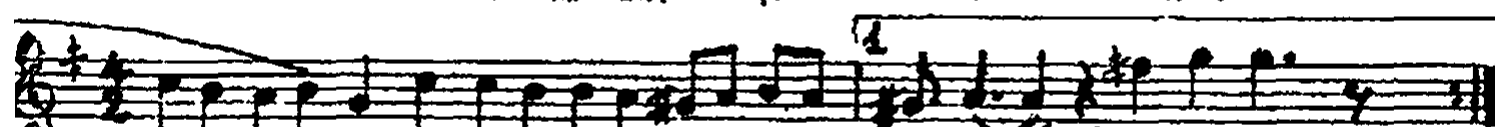
GEL A MÂN - GEL VRY HÂL YA MÂN GEL



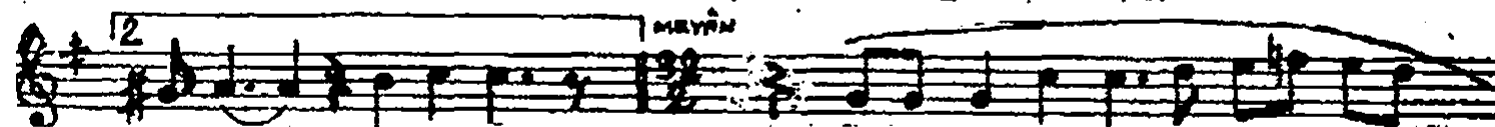
GEL GEL GEÇ Tİ ZÂ MÂN GEL



LÛT FU MÛ RÛY VET DE Mİ DİR ŞÂ Nİ Cİ HA NİM



GEL E FEN DİM GEL HEY CÂ NİM BAŞA



GEL HEY CÂ NİM 3. GER



Çİ GER Çİ HER BİR DÜR DE

Mâhûr-Büselik Nûrabbâ Destâ
(Kimseyi dil-teng-i. . . .)

VAR DIR RH BİR
TA Bİ Bİ ÇÂ RE
SAZ VAY GEL A MAN GEL
HAL YA MAN GEL GEL
GEL GEÇ Tİ ZAR MAN GEL
LÜT RÜ MÜ RÜV YET DE Mİ DIR SÂ Hİ Cİ HÂ
NİM GEL E FEN DİM GEL HEYCÂ NİM
(Başa)

Kimseyi dil-teng-i âzâr etme, sultanlık budur
Kalb-i mürrî taht-gâh eyle, Süleyman'lık budur
Gerçi herbir derde vardır bir tabîb-i çâresâz
Kabz-gîr-i kalb-i mahzûn ol ki, Lokman'lık budur