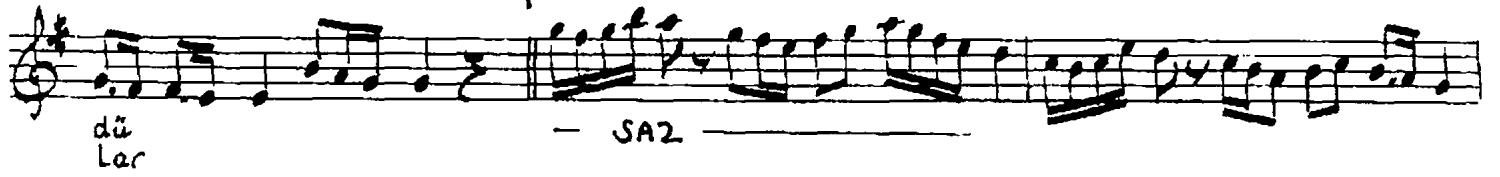
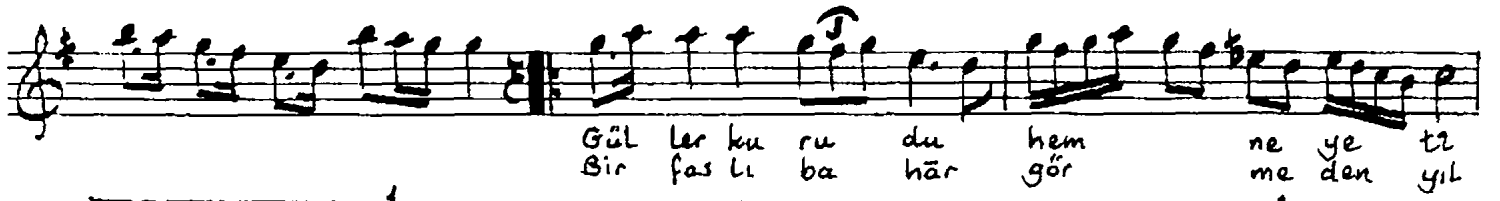


# MÂHUR ŞARKI

Uslû: Sengin semâi

Beste: Muallim İsmâil Hakkı B.  
Güfte: Cüneyd B.



Mihnet yolu üstünde garip sevgilim öldü  
Güller kurudu hem ne yetimane döktüldü  
Sevdâli bu gül bahçesi râhında gönüldü  
Bir fasl-ı bahâr görmeden yıllardır o yollar

Df-29/99-100

Muallim İsmâil Hakkı Beyin T.R.T. deki  
koleksiyonundan yazıldı. Cüneyd B.