

# MÂYE SEGÂH BESTE

Zencir  
(Yürük)

DEDE EF.

O OL MA MAK ZÜL

ZÜL FÜN E Sİ Sİ Sİ

Rİ DİL RÜ BÂ MUM KÜ

KÜN DE GİL

YE LELEL LEL LEL LE LE LE LEL Lİ M RİM

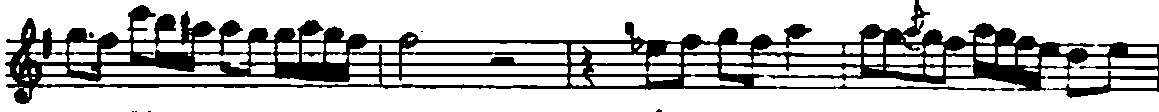
YE LÂ YE LE LE LE LE LEL Lİ

VAY DİL BE RÂ MUM NÜ DİN YAR A CİR SÜ KÜN DE GİL CÂ NİM CÂ NİM SÜ ŞUB NE SİZ CÂ NİM CÂ NİM

DER DER Dİ Mİ VAN



GAM SA NÂ



SEN

DĒ A CİR DİN



şü

şÜB HE SİZ VAY

Olmamak zülfün esiri, dilrübâ, mümkün değil,  
Beste-i zencir-i aşk oldum, rehâ mümkün değil!  
Derdimi yansam sanâ, sen dē acıydın şubhesiz  
Hâl-i zâr-î Re'fet'i lâkin edâ mümkün değil

(Terennüm : Ye le lel lel le le le le li  
mîrim ye lâ ye le le le le li  
vay dilberâ, mümkün değil, cânım).