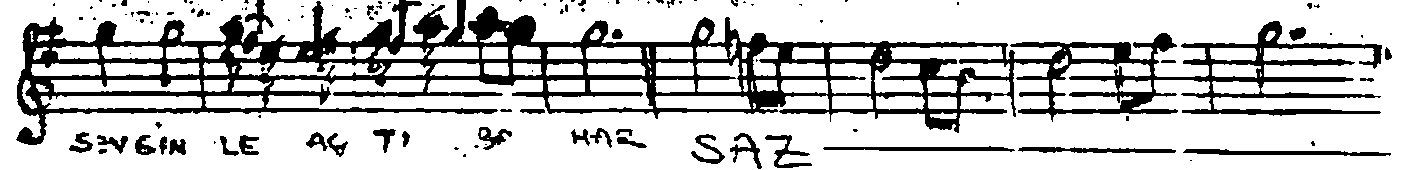
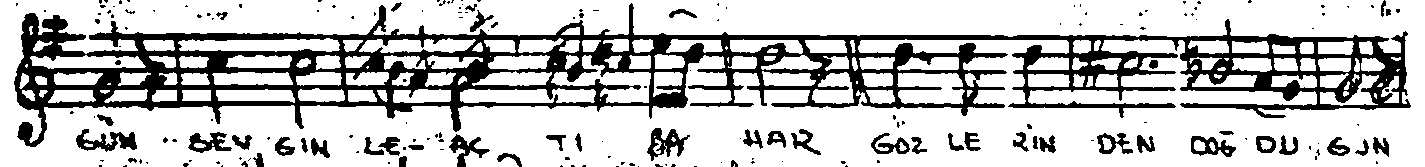
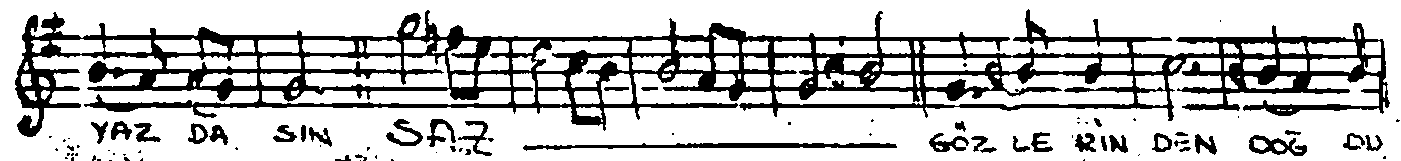
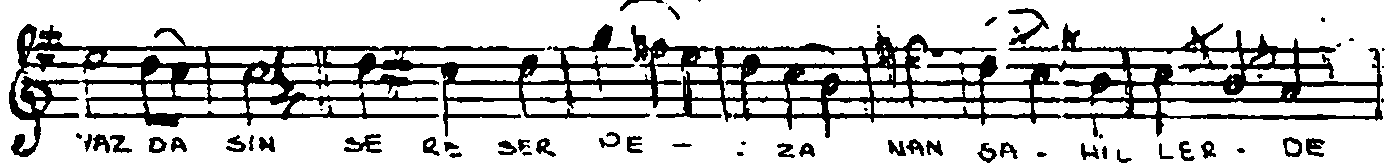
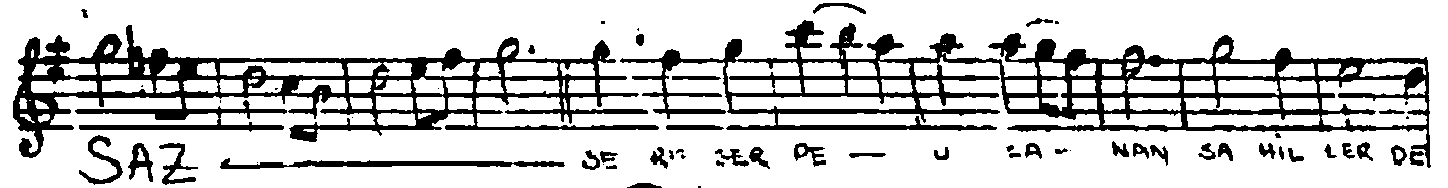


Sema
(♩=160)

Mühtir (Fârâzi) Çerke
"PERDE PERDE YÜKSELEN..."

Müzik. Vefik Arıç
Şiir : Ahmet İLÇİZ



REN GIN DE - SEV DA MIZ VAR NE DEN HA - LÂ NAZ DA SIN

REN GIN DE SEV DA MIZ VAR NE DEN HA LÂ NAZ DA SIN

(RANAĞME

DUY AR

TIK BU FER YÂ - DI. BİR CE VAP VER. ÇAG RI MA GEL - NI SAN

YAĞ MU RUM GEL ÖÇ KÜL YA NAN BAĞ RI MA SAZ

ÇI KI ZİL SAĞ LA RIN LA - YANDI MAHMÜR

U FUK LAR RENGIN DE SEVDAMIZ VAR, NE DEN HA - LÂ

NAZ DA SIN

I.
 ÇERTE YERDE YÜRSELEN, Nİ GİTELENDE SIZDAN
 SELE KİME KANAN, SÂİLCEP DE YAZDIRIN
 GÖZLE N DEN DOĞDU GÜN, Sİ VGINLE İÇTİ SAHAR
 ENGİNDE SEVDAMIZ VAR, NE DEN HALÂ NAZDASIN.
 * * *
 DUVARLIK BU ÇERYADI, BU LEVAP VER ÇERİMA
 GEL NİSİN YAĞN RUM GEL, ÖÇ KÜL YA NAN BAĞRIMA
 ÇI KI ZİL SAĞLARINLA, YANDI MAHMÜR UFUKLAR
 RENGİNDE SEVDAMIZ VAR, NE DEN HALÂ NAZDASIN.

Hece: (7+7)=6