

— MAHUR ŞARKI —

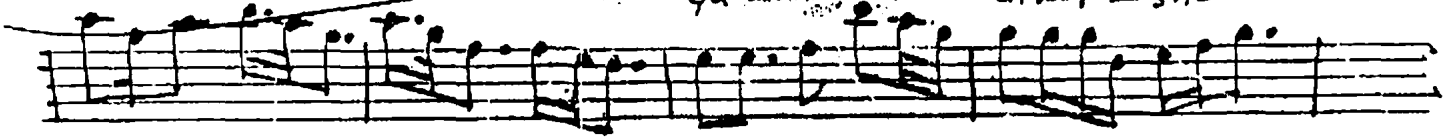
Söz ve Müzik: Lütfi
Büyükdin

Sanma dil bezm-i cihanda bîkes-ü bîşaredir

Curcuna



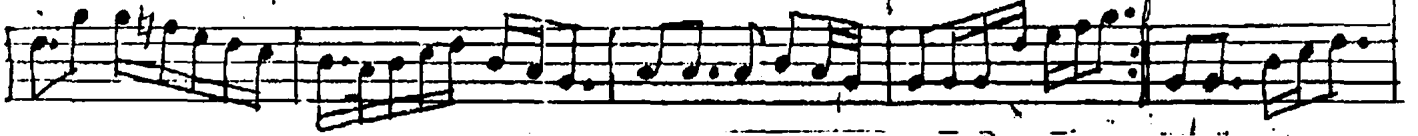
bî...ke sü... bî... şa...re... di...r - SAZ -



Ş...aşık... se...r mest-i di... şa...



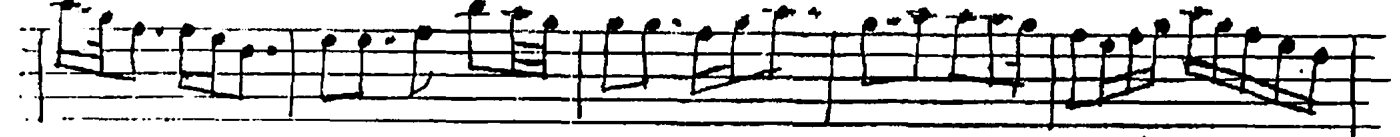
ey le ye... n pe... y ma... ne di...r - SAZ - 1



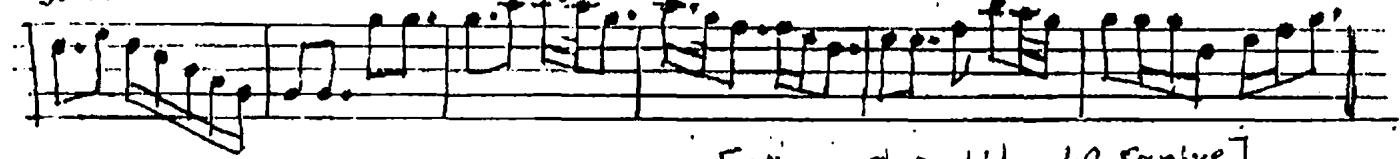
sırma h... re... m ol maya... n he... kimse bî...



di... va... ne... di...r - SAZ - ehli aşk... Ra...



sureti... me... y a te ş... se... y ya... le di...r - SAZ - 8



[Süre: 2 Dakika, 40 saniye]

Sanma dil bezm-i cihanda bîkes-ü bîşaredir
Aşıkı sermest-ü dilşâd eyleyen peymanedir
Sırma mahrem olmayan her kimse bil divanedir
Ehli aşka suret-i mey âteş-i seyyaledir
Aşıkı sermest-ü dilşâd eyleyen peymanedir.