

MÂHUR ŞARKI

Beste: Lâtif Efendi
Güfte: Edib Ş.

Alkak

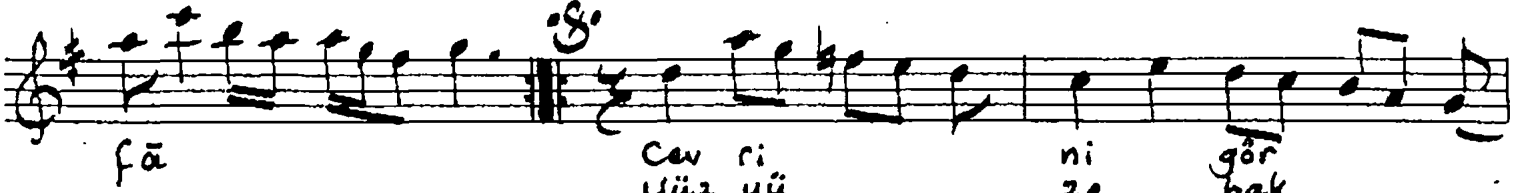


Sen ba

na

ey

pür ce



fâ

cev ri

ni

gör bak



dün re
maz mi

vâ
ya

vâ

-5A2-

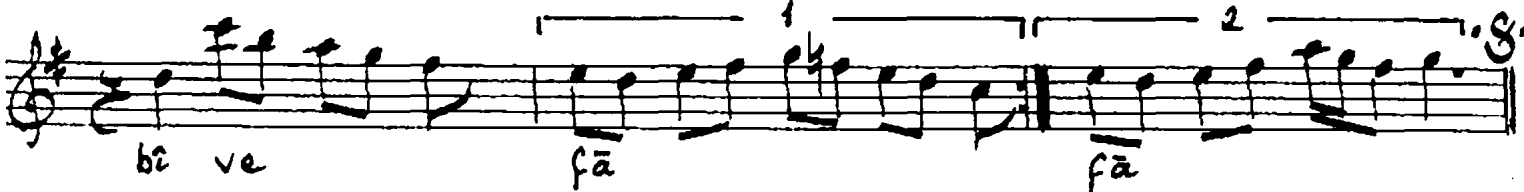


ya

bir da

hi

ey



bî ve

fâ

fâ

Sen bana ey pür-cefâ
Cevrini gördün revâ
Bir dahi ey bî-vefâ
Yüz yüze bakmaz mı ya

Bir gün olup ey nigâr
Dönse gerek rûzigâr
Olmaz misun sermî-sâr
Yüz yüze bakmaz mı ya

Ettiğini ey habîb
Şânına vermez Edîb
Vakit ola ankarîb
Yüz yüze bakmaz mı ya

Df 184-27/88

Muallim İsmail Hakkı Beyin TRT. deki koleksiyonundan yazıldı. Güfte ilâve edildi.

İsmail Hakkı Bey