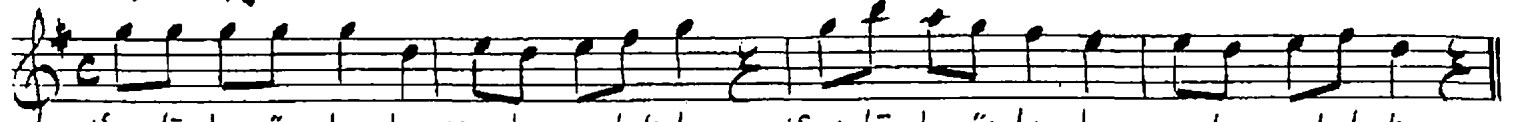


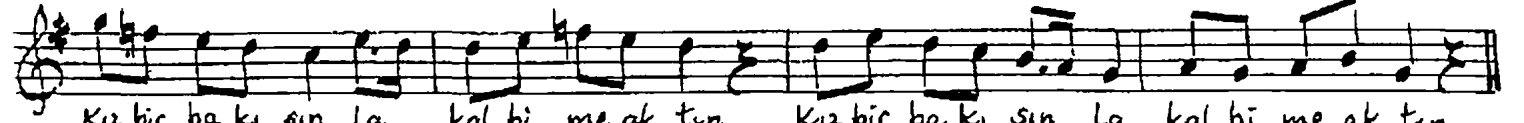
MĀHUR ŞARKI

Beste: Muallim İsmail Hakkı B.
Güfte: Bâdi Nedim S.

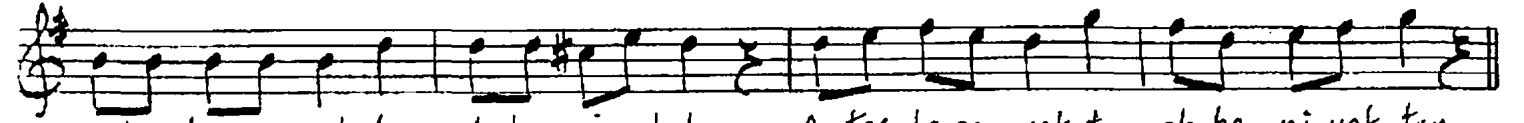
Uslûl: Sofyan



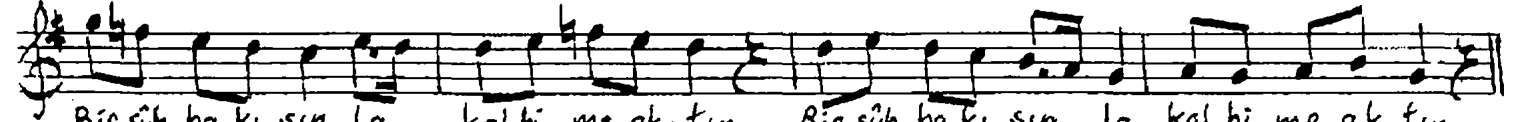
Sev dâ li göz ler le sen ba na bak tın Sev dâ li göz ler le sen ba na bak tın
Em ret yo lun da göz yaş la rım ak sın Em ret yolun da göz yaş ta rım ak sın



Kız bir ba kışın la kal bi me ak tın Kız bir ba kışın la kal bi me ak tın
Pe ri ler ö nün de şem'a lar yak sın Pe ri ler ö nün de şem'a lar yak sın



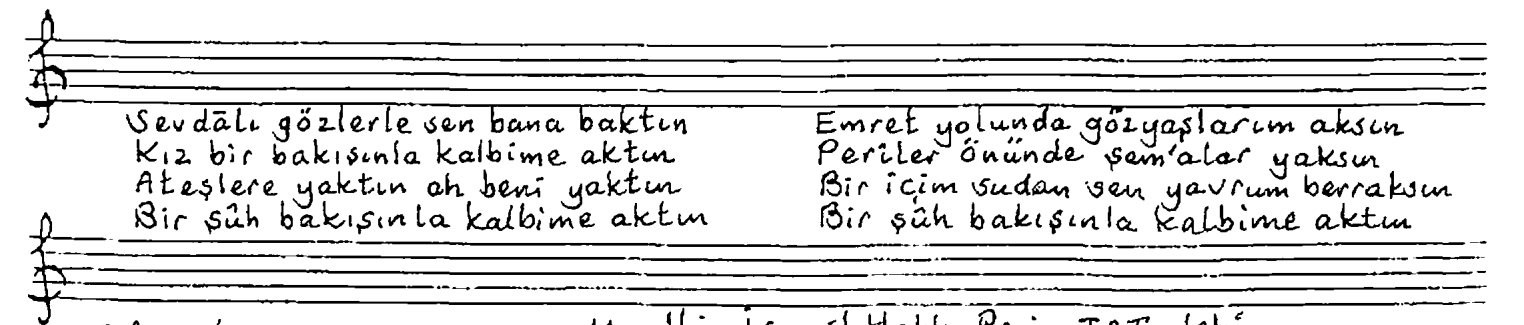
A teş le re yak tın ah be ri yak tın A teş le re yak tın ah be ni yak tın
Bir i çim su dan sen yav rum ber rak sın Bir i çim su dan sen yav rum ber rak sın



Bir şüh ba kışın la kal bi me ak tın Bir şüh ba kışın la kal bi me ak tın



ARANAĞMESİ



Sevdâli gözlerle sen bana baktın Emret yolunda göz yaşlarım aksın
Kız bir bakışınla kalbime aktın Periler önünde şem'alar yaksın
Ateşlere yaktın ah beni yaktın Bir içim sudan sen yavrum berraksın
Bir şüh bakışınla kalbime aktın Bir şüh bakışınla kalbime aktın

Df-29/101-102

Muallim İsmail Hakkı Beyin TRT. deki
kolleksiyonundan yazıldı. 