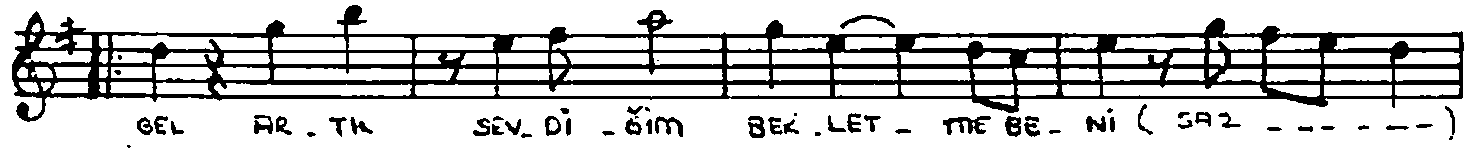
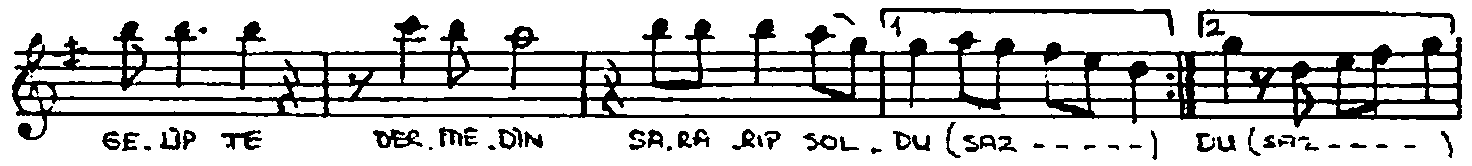
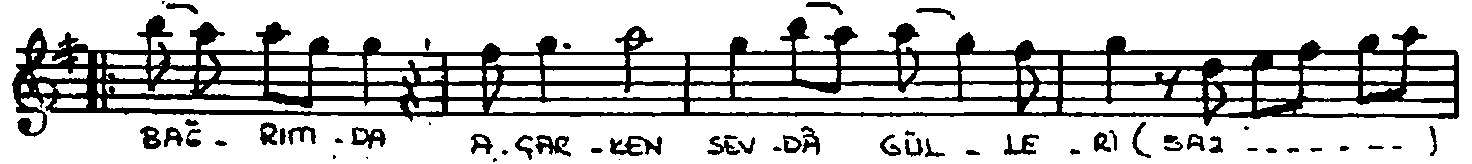


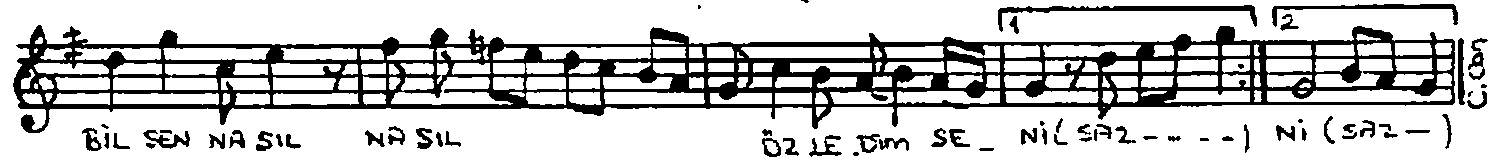
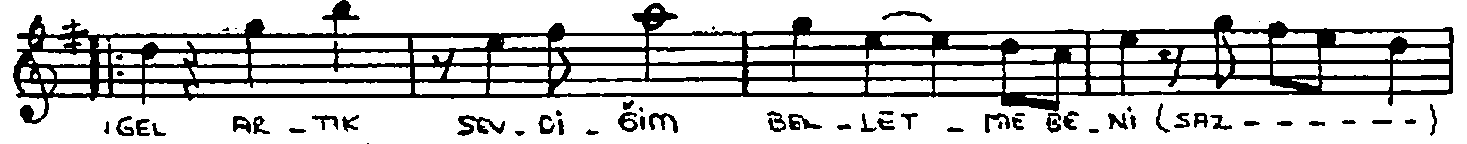
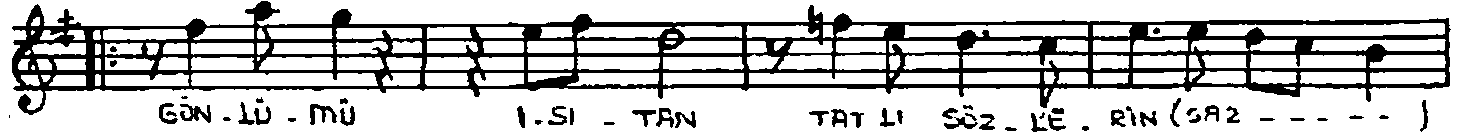
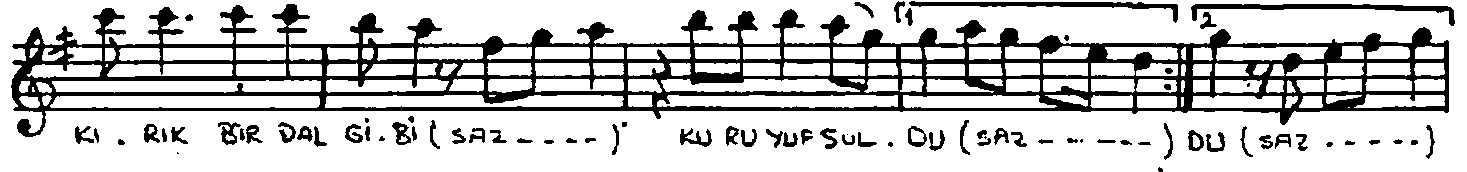
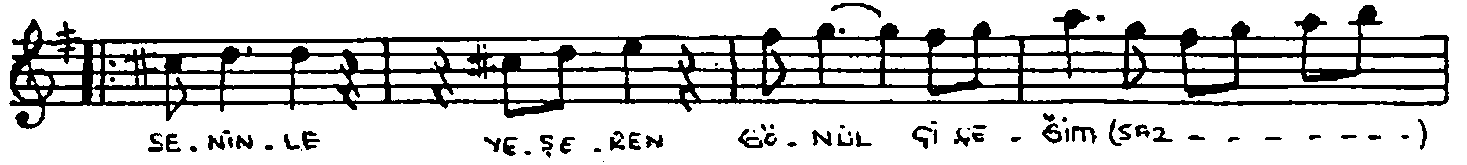
MAHUR ŞARKI

Düzel J.192

Bağrında Açarken Sevdâ Gülleri = müzik: Bilge ÖZGEN

Söz: Emine ERTEM





Bağrımda açarken sevdi gülleri,
Gulipte dermedin sararıp oldu.
Seninle şabıyan sağıın telleri,
İnterip lirildi bin parça oldu.

Gel artık sevdiğim belletme beni
Bilsen nasıl, nasıl öğledim seni.

Seninle yeşeren gönül çiçeğim;
Kırık bir dal gibi kuruyup soldu
Gönümü isten tatlı sözlerin;
Bir rüyâ, bir masal, bir hayal oldu.

Gel artık sevdiğim belletme beni
Bilsen nasıl, nasıl öğledim seni.