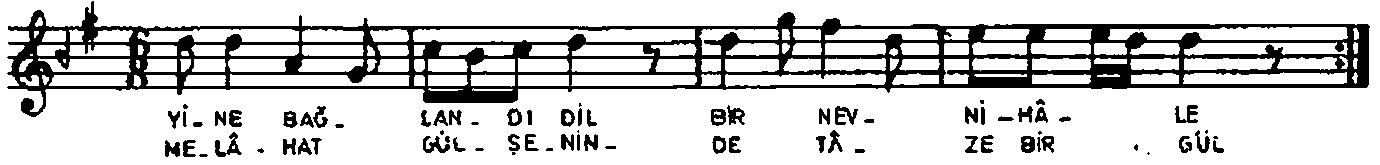


# NEVĀ ŞARKI

YÜRÜK SEMĀİ

YİNE BAĞLANDI DİL BİR NEV-NİHĀLE

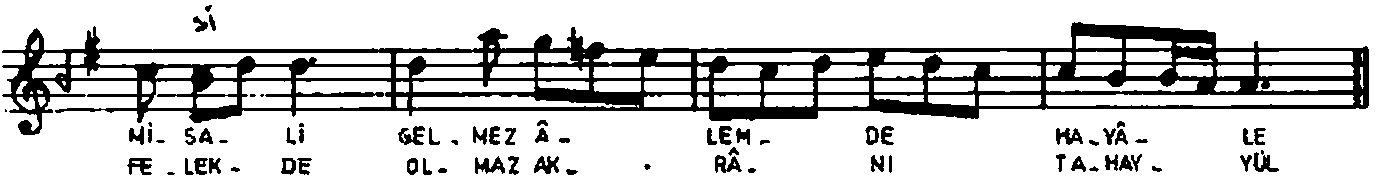
MŪZİK: ZEKĀİ DEDE



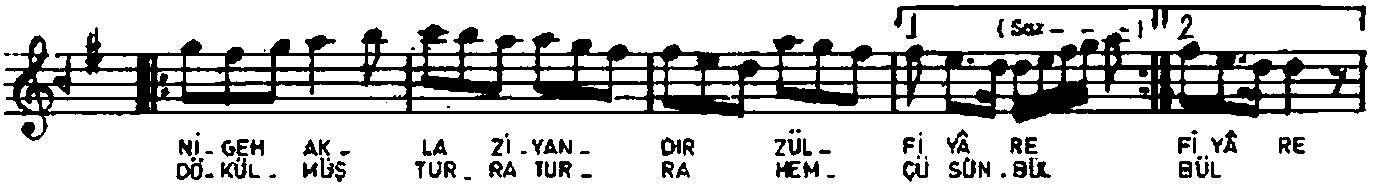
Yİ-NE BAĞ- LAN- OI DİL BİR NEV- Nİ- HĀ- LE  
ME- LĀ- HAT GÜL- ŞE- NİN- DE TĀ- ZE BİR GÜL



Mİ- SĀ- Lİ GEL- MEZ Ā- LEM- DE HA- YĀ- LE  
FE- LĒK- DE OL- MAZ AK- RĀ- Nİ TA- HAY- YÜL



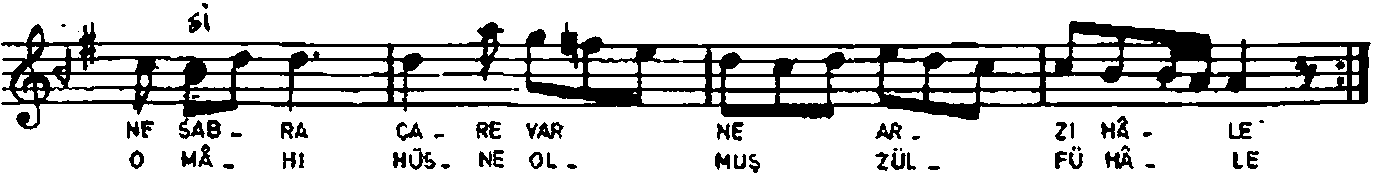
Mİ- SĀ- Lİ GEL- MEZ Ā- LEM- DE HA- YĀ- LE  
FE- LĒK- DE OL- MAZ AK- RĀ- Nİ TA- HAY- YÜL



Nİ- GEM AK- LA Zİ- YAN- DIR ZÜL- Fİ YĀ RE Fİ YĀ RE  
DÖ- KÜL- MÜŞ TÜR- RA TUR- RA MEM- ÇÜ SÖN- BÜL BÜL



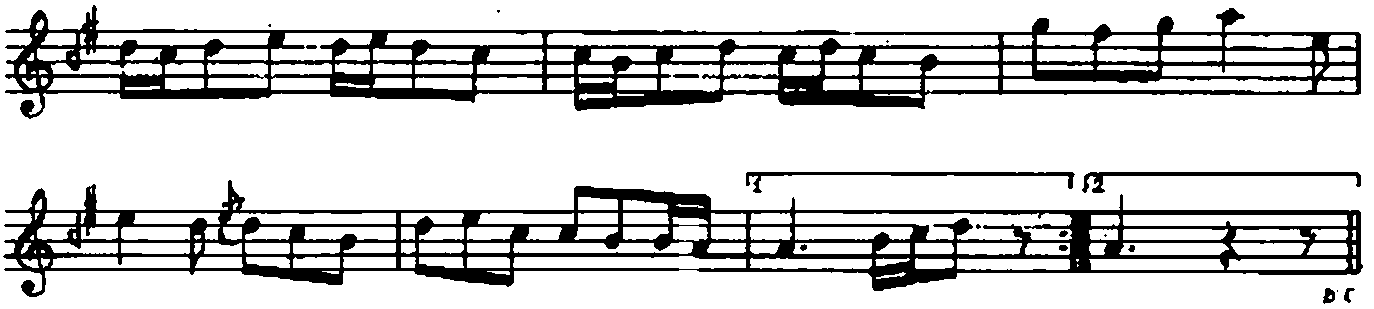
A- MAN- SIZ GİR- MEZ Ā- GU- Şİ Vİ- SĀ- LE  
RU- Mİ TĀ- BA- Nİ ÜZ- RE EB- Rİ KĀ- KÜL



NE SAB- RA CA- RE YAR NE AR- Zİ HĀ- LE  
O MĀ- HI MÜS- NE OL- MÜŞ ZÜL- FÜ HĀ- LE

Aranajmesi





YİNE BAĞLANDI DİL BİR NEV-NİHÂLE  
MİSÂLİ GELMEZ ÂLENDE HAYÂLE  
NİGEH AKLA ZİYANDIR ZÜLF-İ YÂRE  
AMANSIZ GÖRMEZ ÂĞUŞ-VİSÂLE  
NE SABRA ÇÂRE VAR NE ARZ-I HÂLE

MELÂHAT GÜLŞENİNDE TÂZE BİR GÜL  
FELEKDE OLMAZ AKRÂNI TAHAYYÛL  
DÖKÜLMÜŞ TURRA TURRA HEMÇÜ SÜNBUÛL  
RUHİ TÂBANI ÜZRE EBR-İ KÂKÛL  
O MÂHİ HÛSNE OLMUŞ ZÜLFÛ HÂLE

NEV-NİHÂL : TÂZE FİDAN  
NİGEH : BAKIŞ  
ZÜLF-İ YÂR : SEVGİLİNİN SAÇI  
ARZI HÂL : DURUMUNU DİLDİRME  
DEHAN : AĞIZ  
LEB : DUDAK  
ŞEB-Û : GECE KOKUSU , ŞEBBOY ÇİÇEĞİ  
MİYAN : BEL  
MU : KIL , TÜY  
CÂÛ : CADİ , ÇOK GÜZEL  
SİTEM-EBRÛ : ÇATIK KAŞ  
PERİ-RÛ : PERİ YÜZLÜ  
Bİ-İNSAF : İNSAPSIZ , ACIMASIZ  
MELÂHAT : GÜZELLİK  
TURRA TURRA : KIVIRCIK SAÇIN BÜKLÜNLERİ  
HEMÇÜ : GİBİ  
RUH-İ TÂBAN : PARLAK YÜZ  
EBR : BULUT

VEZİN :

Mefâ'ûn / Mefâ'ûn / Fo'ûlun