

MUHAYYER KÜRDİ SARKI

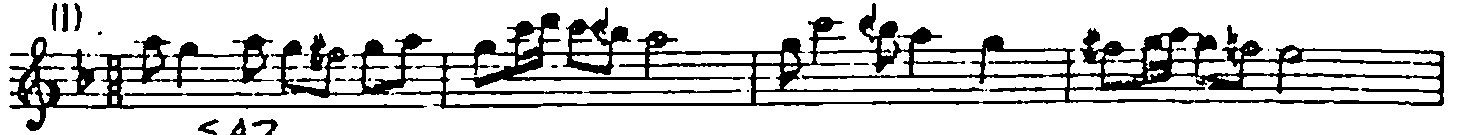
İçimde sızı gibisin

Mizik : Teoman ÖNALDI

Söz : H. Yüksel ÇEMALMAZ

Haziran 1992 Bostanlı Iz.

Dürek D. 240



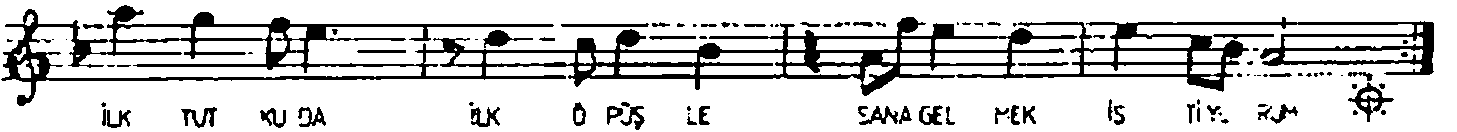
İ ÇİM DE SIZI GİBİ SİN (... SAZ.....) İLK AŞ KIN İZİ GİBİ SİN



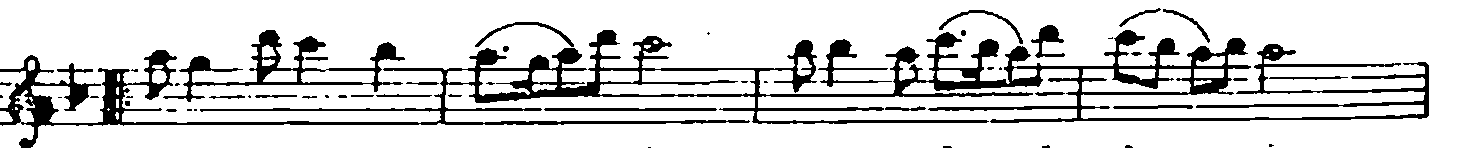
AL NİM DA YAZI GİBİ SİN SANA GEL MEK İS TİYO RUM



İM BAT KOKU LU GÜ LÜŞ LE (... SAZ.....) MA Vİ HA YAL YE ŞİL DÜŞ LE



İLK TUT KU DA İLK Ö PÜŞ LE SANA GEL MEK İS TİYO RUM



KI RIP A LEV DEN ÇEN BE Rİ ZAMA NI DÖN DÜ RÜP GE Rİ



KİM BİLİR KAÇ YIL DAN BERİ SANA GEL MEK İS TİYO RUM





HİÇ GEL ME SE MEK TUP LA RIN KA PAN SA BÜ TÜN YOL LA RIN



... BANA A ÇIK SA KOL LA RIN SANA GEL MEK İS Tİ YO RUM

İÇİMDE SEZİ GİBİSİN
İLK AŞKIN İZİ GİBİSİN
ALMUDA YAZI GİBİSİN
SANA GELMEK İSTİYORUM

İMBAT KOKULU GÜLÜŞLE
MAVİ HAYAL YEŞİL DÜŞLE
İLK TUTKUDA İLK ÖPÜŞLE
SANA GELMEK İSTİYORUM

KURUP ALEVDE ÇENBERİ
ZAMANI DÜNDÜRÜP GERİ
KİMBİLİR KAÇ YILDANBERİ
SANA GELMEK İSTİYORUM .

HİÇ GELMESE MEKTUPLARIN
KAPANSA BÜTÜN YOLLARIN
BANA AÇILSA KOLLARIN
SANA GELMEK İSTİYORUM .