

NEV'ESER ŞARKI

( Batan güne gelen )

♩: 160

USÛLÜ: Düyek

Söz ve müzik: Fethi KARAMAHMUTOĞLU

SÂz

Ba tan gün le ge len - SAZ - su nek bir guş du - SAZ -

Ka hir den sa ra na so lan ol sam lar

SAZ - - - SAZ -

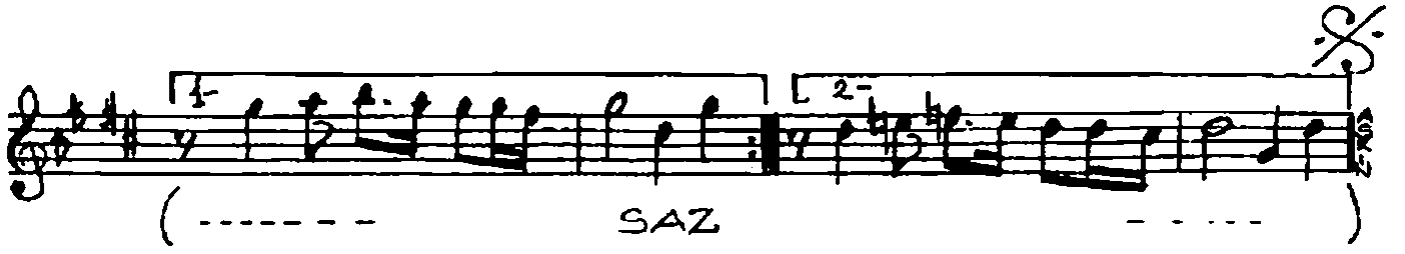
Gu rü şü i zi ni - SAZ - sü ren e - SAZ -  
A vul mac ne ya zık Ge len 3. 3. 3. 3.

Ka ran lık ta rı yol - SAZ - A lan ak sam lar

SAZ SAZ

u şük lar kara rır SAZ Bu lut lar ha re SAZ

u zok ho tıra lar su sar bi ca re



### BATAN GÜNLE GELEN

Batan günle gelen donuk bir yüzdür  
Kahırdan sararıp solan akşamlar  
Gurubun izini süren bir gözdür  
Karanlıklara yol alan akşamlar

Ufuklar karadır bulutlar hâre  
Uzak hâtıralar susar biçâre  
Avutmaz ne yazık gezer âvâre  
Ümutlardan uzak yalan akşamlar