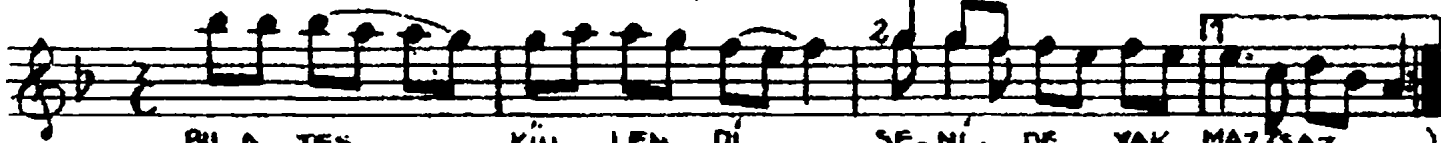


BEN-DE AŞK TÜ - KEN - DI A - TE - ŞİM YAN - MAZ
SEN GENÇ-SİN GÜ - ZEL - SİN BEN - DE YAŞ GEÇ - MIŞ
SAĞ - LA - RİM A - ĞAR DI GÖN - LÜM KA - RAR - DI



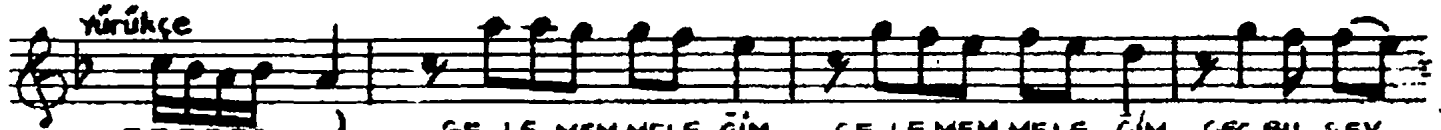
BU A - TEŞ KÜL - LEN - Dİ SE - Nİ - DE YAK MAZ (SAZ - - -)
GÖ - NÜL GENÇ DE - SEM DE SEY - GİM TÜ - KEN - MIŞ
BU SÖ - NEN RU - HİM - DA BİL - MEM NE VAR - DI



MAZ (SAZ - - -) ÇAĞIR SAN FAY DA - SIZ GEL - SEM DE OL - MAZ AH
MIŞ SA - NA GÖ - NÜL VE - REN GEL - MEM İS - TER - MIŞ
DI SEV - DA KA - DE HİN - DE TAT - MI Bİ - RAK - TI



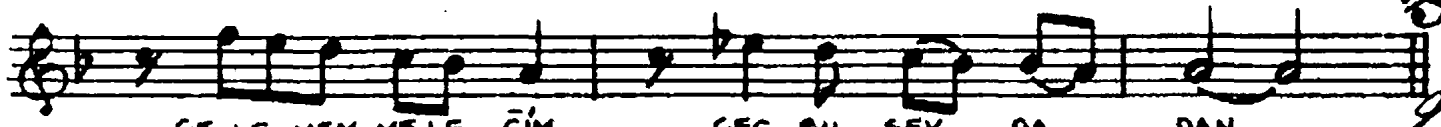
GE - LE - MEM MELE - ĞİM (SAZ - - -) GEÇ BU SEV - DA DAN (SAZ - - -)



GE - LE - MEM MELE - ĞİM GE - LE - MEM MELE - ĞİM GEÇ BU SEV -



DA - DAN (SAZ - - - -) GE - LE - MEM MELE - ĞİM



GE - LE - MEM MELE - ĞİM GEÇ BU SEV - DA - DAN

Bende aşk tükendi ateşim yanmaz
Bu ateş küllendi senide yakmaz
Çoğirsan faydasız gelsemde olmaz ah
Gelemem meleğim geç bu sevdadan