

DÜYEK

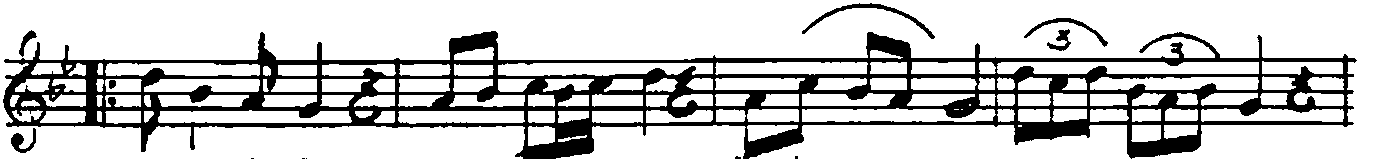


NIHAVEND

Şiite : Halil Soyuer
Beste : Amir Ateş



A r a n a ğ m e



A lev A lev ya kıyor sun be kan ca - saz -



Öz de ecnin ği bi sinigör me dim - saz - - saz -



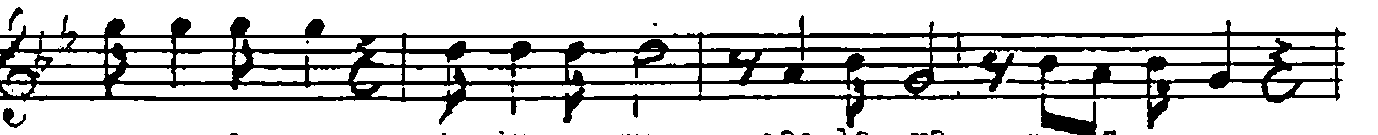
ba her ler da kış ta za ten e şin yok - saz -



ya zda se nin ği bi si ni gör me dim - saz - - saz -



A r a n a ğ m e



e nez le rin şı ir o dur saş la ra - saz -



bir gülüşün af çalır suçlara - saz -



konuşurken akıyorsun içlere - saz -



sözdeşenin gibisini görmedim - saz -



niye düşmüş saçına başıyla saz -



benzerin yoldakıyla dışıyla - saz -



el yanaklarıyla gözle kaşıyla - saz -



yüzdeşenin gibisini görmedim - saz - son

Alev alev yakıyorsun bakınca
Gözde senin gibisini görmedim
Baharlarda kışta zaten eşin yok
Yazda senin gibisini görmedim

Omuzların etir olur saçlara
Bir gülüşün af çalır suçlara
Konuşurken akıyorsun içlere
Sünde senin gibisini görmedim

Niye düşmüş saç yanına başıyla
Benzerin yoldakıyla dışıyla
El yanaklarıyla gözle kaşıyla
Yüzde senin gibisini görmedim.