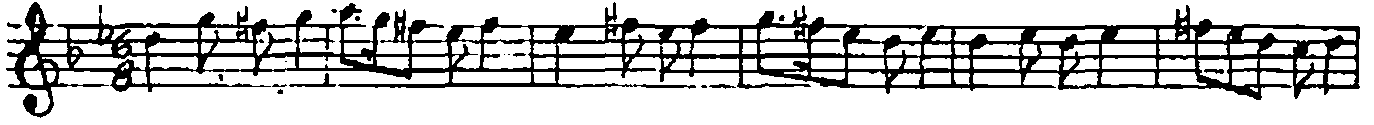


Yürük Semâi  
(Azəri)  
(P= 240).

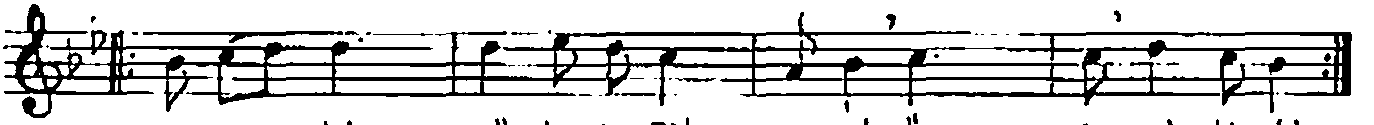
## NIHAVEND ŞARKI

"Ateş alevde değil, asıl közde gizlidir"

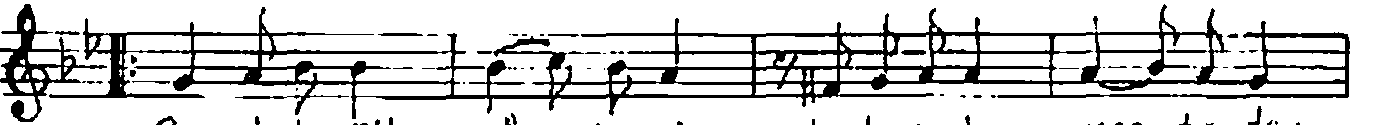
Müzik:  
Özgen GÜRBÜZ  
Söz:  
Hüsamettin ALGUN



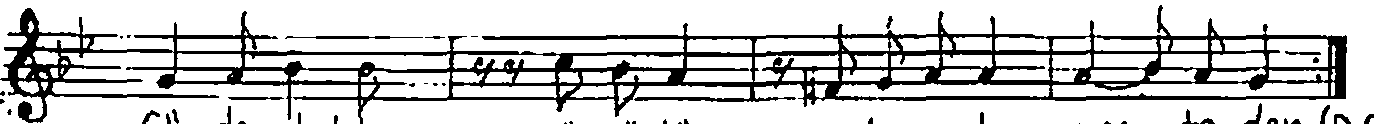
A teş a lev de de ğil a sıl köz de giz li dir



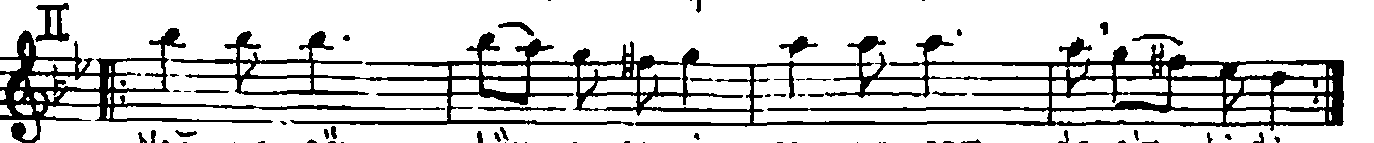
Gü zel lik gözde de ğil a sıl öz de giz li dir



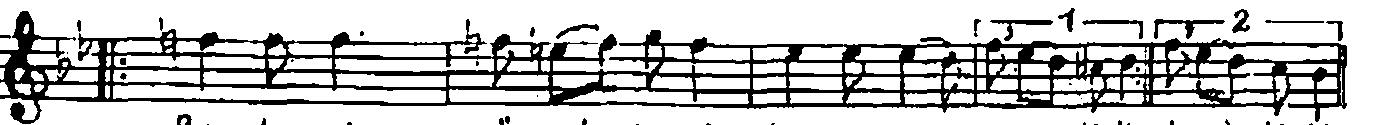
Ren gi de ğil göz le rin ba kı şı dir mes te d i



Göz den kal be sü zü lüp a kı şı dir mes te den (D.C.)



Nağ me gön lün e se ri san ma saz da giz li dir



Bes te nin gü zel li ği ön ce söz de giz li dir de giz li dir

İz

Güzel sözün gönül den çıkışıdır mes te den  
Dudaktan kalbe gidip yakışıdır mes te den  
çıkışıdır mes te den ..... SON  
SAZLAR  
(Hızlanarak)

Ateş alevde değil, asıl közde gizlidir.  
Güzellik gözde değil, asıl özde gizlidir.

Rengi değil gözlerin, bakışıdır mesteden.  
Gözden kalbe süzülüp, akışıdır mesteden.

Nağme, gönlün eseri; sanma sazda gizlidir.  
Bestenin güzelliği, öncesözde gizlidir.

Güzel sözün gönülden, çıkışıdır mesteden.  
Dudaktan kalbe gidip, yakışıdır mesteden.