

SURE : 192

NIHAVEND ŞARKI

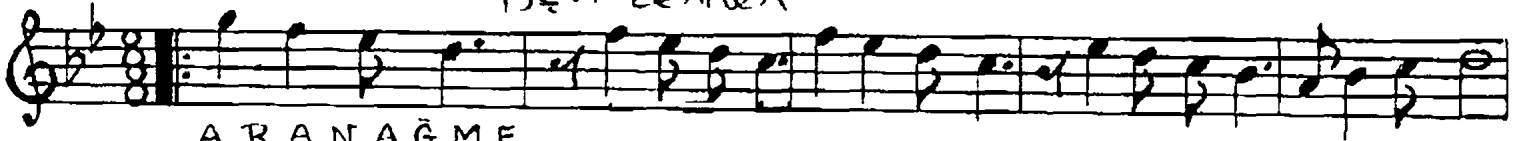
MÜZİK : Şeref Özkan

USÛLÜ : DÜYEK

S Ö Z : Dr.Cemâlettin

Alptekin

Aşk denilen



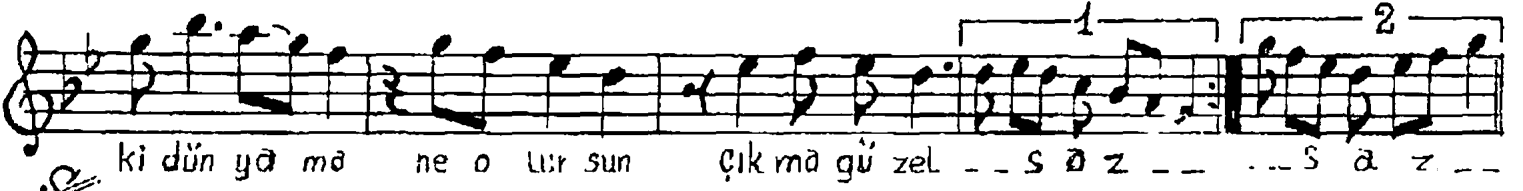
A R A N A Ğ M E .



MEYAN SAZI



Aşk de ni len şu sev da yı başı ma sen sar dın gü zel öy le gir din



ki dün yâ ma ne o lur sun çık ma gü zel ... s â z ... s â z ...



Gel gön Lü mü yık ma gü zel gel kal bi mi kır ma gü zel ka der le hep



başım dert te bir dert te sen aç ma gü zel ... s â z ... s â z ...



Yıl lar ca hep sev dim se ni ne o lur sun vur ma gü zel Se vi yor sön



Sen de beni gel u zâk tâ dur ma gü zel ... s â z ... s â z ...

Aşk denilen şu sevdayı, Gel gönlümü, yıkma güzel, Yıllarca hep sevdim Beni,
Başıma sen sardın güzel, Gel kalbimi, kırma güzel, Ne olursun vurma güzel,
Öyle girdi ki dünyama, Kaderle hep başım dertte, Seviyorsan sen de beni,
Ne olursun çıkma güzel. Bir dertte sen, açma güzel. Gel uzakta durma güzel.

Dr.Cemâlettin Alptekin