

MUHAYYERKÜRDİ ŞARKI

Müzik : İsmail ÖTENKAYA

Söz : Müzeyyen HANÇERCİ

SOFYAN

(KALBİM BU AŞKA NASIL DAYANSIN ?)

♩ : 80 (4.00)

\*\*\* YEMYEŞİL AĞAÇLAR ÇİÇEK AÇARKEN \*\*\*



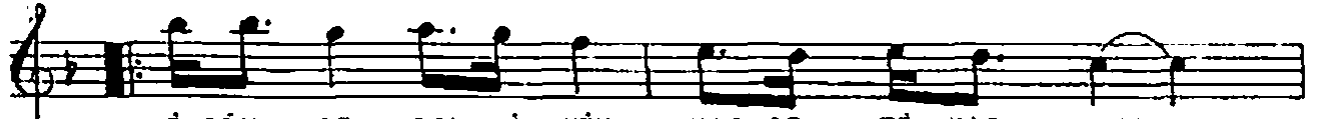
(ARANAĞME)...



YEM YE ŞİL A ĞAÇ LAR Çİ ÇEK A ÇAR KEN



BÜL BÜL GÜL DEN- AY RI NA SIL VA ŞA SIN saz SIN saz



İ ÇİM DE SEV Gİ NİN HAS RE Tİ VAR KEN



KAL BİM BU AŞ KA NA SIL NA SIL DA YAN SIN saz SIN saz



HAS RE TE EK LE NİR SEV DA SAN CI SI



KAL Bİ ME İŞ LE NİR AŞ KIN A CI SI saz SI saz



ÖZ LE MİN GÖN LÜ MÜN SAN Kİ HAN CI SI



KAL BİM BU AŞ KA NA SIL NA SIL DA YAN SIN saz SIN (SON)



HER BA HAR İ ÇİM DE BİR ŞEY E Zİ LİR



A CI LAR GÖN LÜ ME BİR BİR Dİ Zİ LİR saz LİR saz

.../...

MUHAYYERKÜRDİ ŞARKI

(devamı)

(KALBİM BU AŞKA NASIL DAYANSIN ?)

\*\*\* YEMYEŞİL AĞAÇLAR ÇİÇEK AÇARKEN \*\*\*

İSMAİL ÖTENKAYA

GÜN Ö LÜR GÖ ZÜM DEN YAŞ LAR SÜ ZÜ LÜR

KAL BİM BU AŞ KA NA SIL NA SIL DA YAN SIN saz SIN saz

YEMYEŞİL AĞAÇLAR ÇİÇEK AÇARKEN  
BÜLBÜL GÜLDEN AYRI NASIL YAŞASIN ?  
İÇİNDE SEVGİNİN HASRETİ VARKEN  
KALBİM BU AŞKA NASIL DAYANSIN ?



HASRETE EKLENİR SEVDA SANCISI  
KALBİME İŞLENİR AŞKIN ACISI  
ÖZLEMİN GÖNLÜMÜN SANKİ HANCISI  
KALBİM BU AŞKA NASIL DAYANSIN ?



HER BAHAR İÇİNDE BİRŞEV EZİLİR  
ACILAR GÖNLÜME BİR BİR DİZİLİR  
GÜN ÖLÜR GÖZÜMDEN YAŞLAR SÜZÜLÜR  
KALBİM BU AŞKA NASIL DAYANSIN ?

Müzeyyen HANÇERCİ