

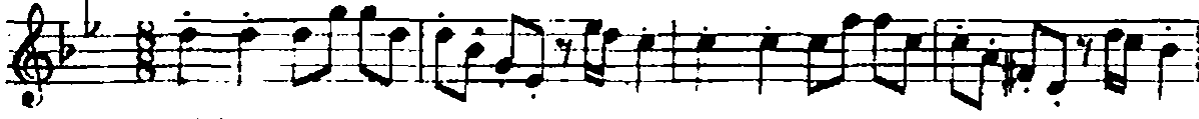
NIHAVEND ŞARKI

"SEN OLMADIN MI"
ADINI ANMAYA VARMİYOR DİLEM

MÜZİK: DURSUN KARACA
SÖZ : AŞKIN TUNA

DÜVEK

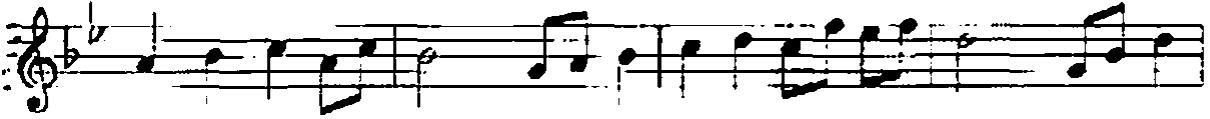
♩ -228



GİRİŞ VE ARA SAZL.



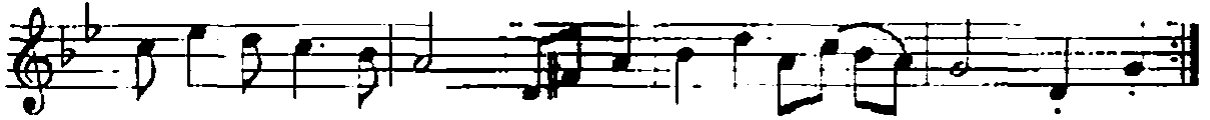
A DI NI AN MA YA (SAZ) VAR MI YOR Dİ LEM (SAZ)



HER ŞEY BİT Tİ Dİ YEN (SAZ) SEN OL MADIN MI (SAZ)



BAS BA ŞA BI RA KIP (SAZ) HÂ TI RALAR IA (SAZ)



VE DA E DİP Gİ DEN (SAZ) SEN OL MADIN MI (SAZ)



MU LU LU GA HAS RET (SAZ) GÜN LE RE A TIP (SAZ)



KAL Bİ ME AŞK DE NEN (SAZ) A TE Şİ YA KIP (SAZ)



GÖZ LE Rİ Mİ BÖY LE (SAZ) YAŞ LI BI RA KIP (SAZ)

Nihavend Şarkı (2.Sayfa)

"SEN OLMADIN MI"

VE DA E DİP Gİ DEN (SAZ) SEN OL MA DİN MI (SAZ) D.C.

DÜ ŞÜ RÜP SEV DA NIN ZİN DAN LA HI NA (SAZ)

NOK TA KOY DUN BÜ TÜN (SAZ) U MUT LA RI MA (SAZ)

DERT LE Rİ SA RIP TA (SAZ) ŞU KOL LA RI MA (SAZ)

VE DA E DİP Gİ DEN (SAZ) SEN OL MA DİN MI (SAZ)

ADINI ANMAYA VARMIYOR DİLİM
HER ŞEY BİTTİ DİYEN SEN OLMADIN MI
BAŞBAŞA BIRAKIP HATİRALARLA
VEDA EDİP GİDEN SEN OLMADIN MI

DÜŞÜRÜP SEVDANIN ZİNDANLARINA
NOKTA KOYDUN BÜTÜN UMUTLARIMA
DERTLERİ SARIPTA ŞU KOLLARIMA
VEDA EDİP GİDEN SEN OLMADIN MI

MUTLULUĞA HASRET GÜNLERE ATIP
KALBİMİ AŞK DENEN ATEŞİ YAKIP
GÖZLERİMİ BÖYLE YAŞLI BIRAKIP
VEDA EDİP GİDEN SEN OLMADIN MI