

Semâi $\text{♩} = 100$ (Ağırca)

Nihavend

Söz: Mehmet Turan Yonar

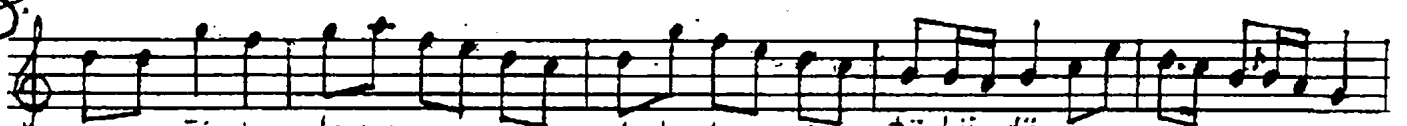
Beste: AKIN ÖZKAN



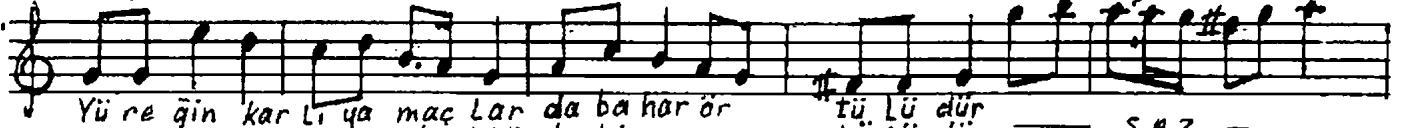
A dın Ay top ra ği nin kı r mı zı kat mer gü Lü dür — SAZ —



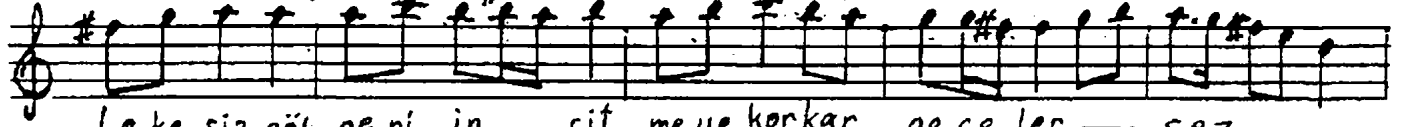
A dın Ay top ra ği nin kı r mı zı kat mer gü Lü dür — SAZ —



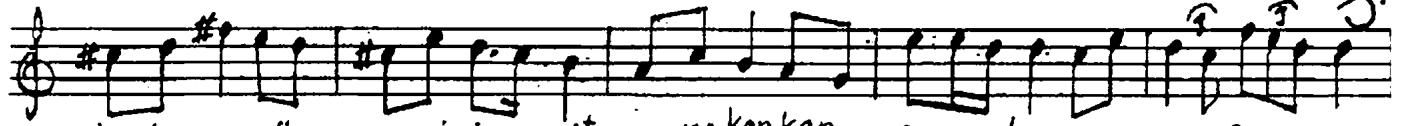
Yü re ğin kar lı ya maç lar da ba har ör tü Lü dür — SAZ —
A ğa ran tan ye ri al nın da ki nü run kü Lü dür



Yü re ğin kar lı ya maç lar da ba har ör tü Lü dür — SAZ —
A ğa ran tan ye ri al nın da ki nü run kü Lü dür



Le ke siz gö l ge ni in cit me ye korkar ge ce ler — SAZ —



Le ke siz gö l ge ni in cit me ye korkar ge ce ler — SAZ —

Adın ay toprağının kırmızı katmer gülüdür
Yüreğin karlı yamaçlarda bahar örtülüdür
Lekesiz gölgeyi incitmeye korkar geceler
Ağaran tanyeri alnındaki nûrun külüdür.

291/33 - 1.9.99