

# NİHAVEND ŞARKI

DÜYEK

♩:126

:3' 07"

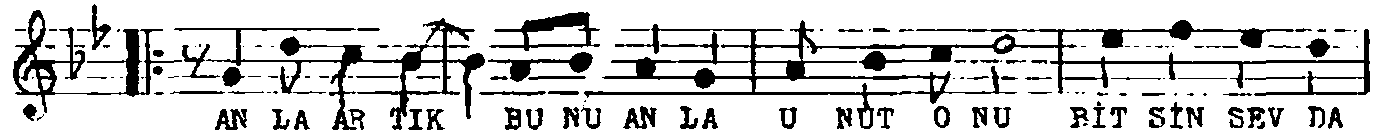
"Anla artık bunu anla"

MÜZİK: MUSTAFA MALAY

SÖZ: MİNE SAĞLAM



A R A N A Ğ M E



AN LA AR TIK BU NU AN LA U NUT O NU RİT SİN SEV DA



ÇE KİP GİT Tİ İŞ TE SE Nİ DİN LE GÖ NÜL DİN LE BE Nİ



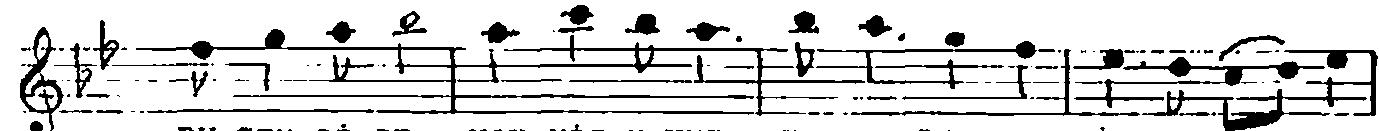
İÇ TİM SEV DA Pİ NA RİN DAN İ ÇİM YAN DI AŞK O FUN DAN



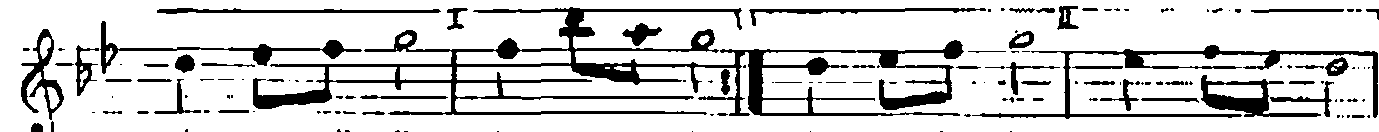
NA Sİ...BAI DİM GA ZA BİN DAN DİN LE GÖ NÜL DİN LE BE Nİ



MEYAN SAZI ————— GA RİP GÖN LÜM O NU U NUT



BU SEV Gİ DE YOK HIÇ U MUT KA RAN LİK TA BİR İ ŞİK TUT

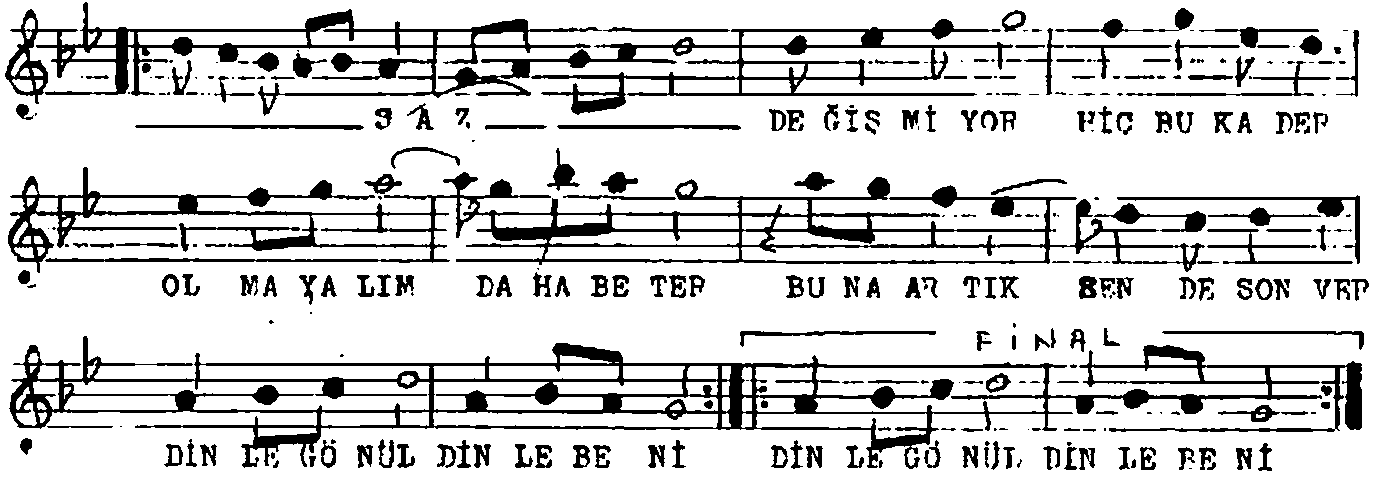


DİN LE GÖ NÜL DİN LE BE Nİ DİN LE GÖ NÜL DİN LE BE Nİ

## NİHAVEND ŞARKI İKİNCİ ŞAHLPE

MUSTAPA MALAY

"Anla artık bunu anla"



S A Z DE ĞİŞ Mİ YOR HIÇ BU KA DER  
OL MA YA LIM DA HA BE TER BU NA AR TIK BEN DE SON VER  
DİN LE GÖ NÜL DİN LE BE Nİ DİN LE GÖ NÜL DİN LE BE Nİ

ANLA ARTIK BUNU ANLA  
UNUT ONU BİTSİN SEVDA  
ÇEKİP GİTTİ İŞTE SENİ  
DİNLE GÖNÜL DİNLE BENİ

İÇTİM SEVDA PINARINDAN  
İÇİM YANDI AŞK ODUNDAN  
NASİP ALDIM GAZABINDAN  
DİNLE GÖNÜL DİNLE BENİ

GARİF GÖNLÜM ONU UNUT  
BU SEVGİDE YOK HIÇ UMUT  
KARANLIKTA BİR IŞIK TUT  
DİNLE GÖNÜL DİNLE BENİ

DEĞİŞMİYOR HIÇ BU KADER  
OLMAYALIM DAHA BETER  
BUNA ARTIK SEN DE SON VER  
DİNLE GÖNÜL DİNLE BENİ

M İ N E S A Ğ L A M